

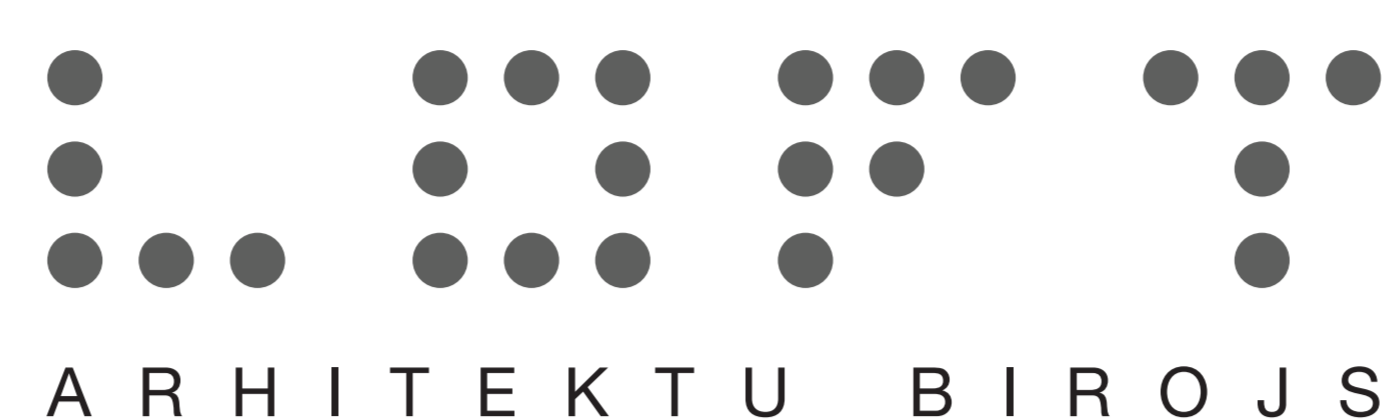
BŪVNICĪBAS IECERES PUBLISKĀ APSPRIEŠANA

BIROJA ĒKAS UN NOLIKTAVAS JAUNBŪVES LAUKU IELĀ 6, SIGULDĀ

PASŪTĪTĀJS: SIA "VITA MĀRKETS"

Jur.adrese: Vidus iela 1,
Sigulda, LV-2150
Reģ. Nr.: 40003351054
Tālr.: +371 29487172

PROJEKTĒTĀJS:



SIA "ARHITEKTU BIROJS LOFT"

Jur.adrese: Nometņu iela 47-2, Rīga, LV-1002
Reģ.Nr.: 40003842130
Būvkom. Reģ. Nr.: 6647-R
Tālr.: +371 29125055 / www.LOFT-arch.lv



PIENĒMTIE APZĪMĒJUMI

- Zāliens
- Projektējams betona bruģa segums, brauktuve
- Projektējams betona bruģa segums, gājēju ceļi
- Projektējams eko-bruģa segums
- Projektējams velo novietnes
- Projektējams laukakmeņu segums
- Projektējams ieejas
- Projektējami apjomi
- Projektējamo apjomu robežlīnijas
- Potenciālās apbūves robežlīnijas (netiek projektēti)
- Zemes gabala robežlīnijas
- Nocērtamie koki (10 gab.)
- Jauni koki
- Stāvvietas cilvēkiem ar funkcionāliem traucējumiem
- Stāvvietas elektruzlādei
- "A" - ass / "a" - A ēka
- "Ab" - "A" - ass / "b" - B ēka

PROJEKTA PRIEKŠLIKUMS

APBŪVES RISINĀJUMS

Zemes gabala attīstību sadalīt vairākos daļās:

Projektējamā apbūve:

- Ēka "A", Biroja ēka, ELVI kompānijas birojs un labiekārtojamā teritorija / kopējā platība līdz 1000m²
- Ēka "B", Noliktavas ēka (ar vairumtirzniecības iespējām) / kopējā platība līdz 2000m²

Nākotnē paredzēts izbūvēt "Laukmales", Sigulda, kadastra Nr. 8094 003 0013, kopējā zemes gabala platībā 2 ha.

Ēkas "A" un "B" priekšējā zona tiek apvienota, veidojot kopīgu piebraukšanas un labiekārtojuma risinājumu, plašu autostāvvietu klientiem un darbiniekiem, kvalitatīvu un augstvērtīgu apstādījumus un atpūtas zonas biroja darbiniekiem, kā arī segtu velo novietni.

Ēka "B" ir paredzēta, ka no ielas puses var piekļūt klienti un katrai ieejai ir stiklots ieejas fasādes fragments ar stikla jumtiņu, bet no aizmugures ir piegādes iespējas noliktavai un lieli vārti. Ēkai "B" telpu plānojums tiks pielāgots pēc konkrēta irnieka prasībām, un izstrādāts BP, kas skatots atsevišķi.

Ēkas "A" ELVI kompānijas birojs un labiekārtojamā teritorija, kas tiek projektēta ar zaļo zonu ēkas aizmugurē, lai biroja darbinieki varētu pēc iespējas vairāk iedvesmoties no dabas un sajūtu mieru.

TERITORIJAS ĢENERĀLĀ PLĀNA UN LABIEKĀRTOJUMA RISINĀJUMS
Piebraukšana gruntsgabalam projektēta saskaņā ar Latvijas būvnormatīviem un konsultējoties ar ceļu projektētāju, kā arī ņemot vērā divus jau izbūvētos jaunus piebraucamos ceļus no Lauku ielas.

Pirmais piebraucamais ceļš atrodas kreisā pusē, kur paredzēts iebraukt/izbraukt visa veida transportam un apkalpot visu noliktavu kvartālu. Otrais piebraucamais ceļš atrodas labajā pusē, kas izbūvētas pa vidu starp diviem zemes gabaliem projektējamā (Lauku iela 6) un kaimiņu zemes gabalu Lauku iela 8B (kad.Nr.80150040342) – zemes īpašnieks ir rakstiski saskaņojis kopīgu iebraukšanu zemes gabalā.

Nolikavu piegāde paredzēta no ēkas aizmugures un piegāde projektēta, ņemot vērā distribūcijas kravas furgonu manevrēšanas iespējas. Piebrauktuvi, gājēju ietviņu un pārēju tehniskie risinājumi tiks izstrādāti saskaņā ar izdotiem tehniskiem noteikumiem būvprojekta sadaļās TS-CD un TS-L.

Abas ēkas izvietotas gar Lauku ielu, lai veidotu kopīgu piebraukšanas iespēju klientiem un biroja ēkas darbiniekiem. Zemes gabala dziļumā paredzēts iebraukt gar ēkas "B" kreiso pusi un apkalpot visu iekšējo potenciālās apbūves kvartālu. Biroju ēkai ir viena galvenā ieeja un labiekārtojamā teritorija pie galvenās ieejas, bet noliktavas ēkai paredzētas 6 ieejas, ieejas tiks precizētas BP un pēc konkrēta irnieka prasībām.

Ēka "A" aizmugures fasādes stūris (asis Ga/1a) atrodas 1.9m attālumā no dziļākā zemes gabala robežas – abi zemes gabali tiek projektēti, kā viens attīstāms projekts un pēc MBP saskaņošanas tie tiks apvienoti vienā zemes gabalā vai tiks veikta nepieciešamās juridiskās darbības (saskaņā ar Būvātļaujas prasībām).

Visu gruntsgabala teritoriju paredzēts labiekārtojamā izveidojot kvalitatīvu apstādījumus un atpūtas zonu apmeklētājiem. Stāvvietas projektētas pamīšus ar zaļajām zonām. Laukumā pie biroja ēkas paredzētas vietas atpūtai ar soliņiem un integrētiem puķu podiem, velo novietnes. Detalizēti labiekārtojuma elementu, mazo arhitektūras formu un apstādījumu risinājumi tiks izstrādāti sadaļā TS-L.

ARHITEKTŪRAS APJOMA RISINĀJUMI
Ēkas vizuālais tēls iecerēts modernās arhitektūras formās ar apjomu un fasādes daļiņu panākot prestižu ārējo veidolu un oriģinālu detaļu izmantojumu. Kompānijas nosaukumi – zīmols izvietots virs ieejas un skaidri nolasāms, tuvojoties objektam un pie galvenās ieejas.

Ēka "A" – Biroja ēkai paredzēta koka fasādes apdare un vertikālais logu ritms, kas piešķir ēkai raksturu. Apjoma kompozīcija veidota, ieraujot centrālo daļu. Fasādes apdare dominē pelēks un bēšs tonis ar vertikālām metāla detaļām. Ēkai ir divslīpju jumts ar dažāda izmēra valcprofilā jumta materiāla plāksnēm. Pagalma daļa atrodas dienvidu pusē, un, vadoties pēc energoefektivitātes principiem, ēkai ir paredzēta liela jumta pārkare ar terasi. Aiz tās ir zaļā labiekārtojuma zona, lai biroja darbinieki varētu pēc iespējas vairāk iedvesmoties no dabas un vērot apkārtni vidi.

Ēka "B" – Noliktavas ēkas (ar vairumtirzniecības iespējām) fasāde paredzēta izmantot vertikālus (ja būs iespējams) šendvika paneļus un stiklotas daļas pie katras galvenās ieejas. Fasādes apdare dominē pelēks tonis ar izceltiem, tumši pelēkiem elementiem, kuri ritmiski sadala fasādes plāni.

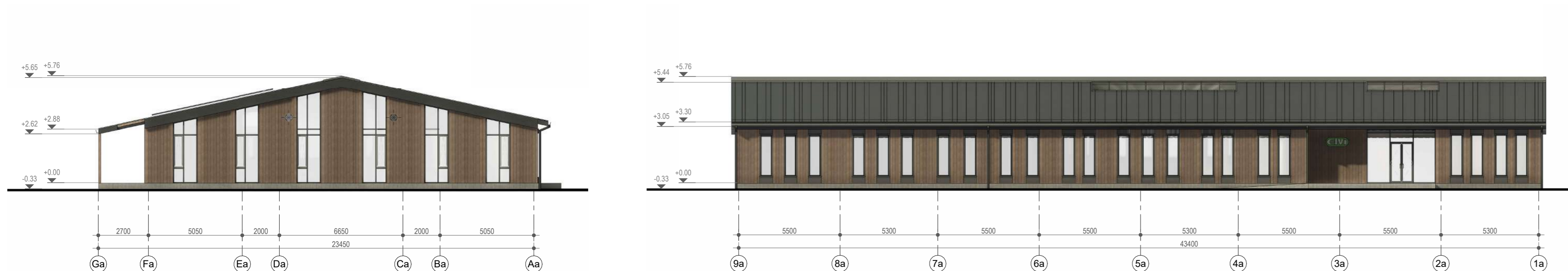
VIDES PIEEJAMĪBA
Būvprojekts izstrādāts ievērojot vides pieejamības prasības. Pie ieejām ēkā nav pakāpieni. Lievena platums pie ieejām ir pietiekami liels, lai nodrošinātu manevrēšanas laukumu 1.5x1.5 m. Zemes gabala teritorijā paredzētas 4 autostāvvietas cilvēkiem ar kustību traucējumiem. Ēkā atrodas sanmeģis, kas atbilst vides pieejamības prasībām.

TERITORIJAS BILANCE (ZEMES GABALS NR. 8015 004 0301)

Gruntsgabala platība	8167 m ²
Brīvā zaļā teritorija	25%
Ēku kopējā platība / Apbūves laukums / Kubatūra	2377 m ² / 2348 m ³
1. ēkas platība / Apbūves laukums / Kubatūra	941 m ² / 1054 m ³ / 3676 m ³
2. ēkas platība / Apbūves laukums / Kubatūra	1436 m ² / 1294 m ³ / 8732 m ³
Apbūves blīvums	29%
Apbūves intensitāte	29%
Autostāvvietu un piebraucamie ceļi	3194 m ²
Gājēju ceļi un laukumi	594 m ²

Teritorijā ir 67 stāvvietas, no kurām 4 cilvēkiem ar funkcionāliem traucējumiem un 2 ar elektruzlādes iespēju

A ĒKA



B ĒKA

