

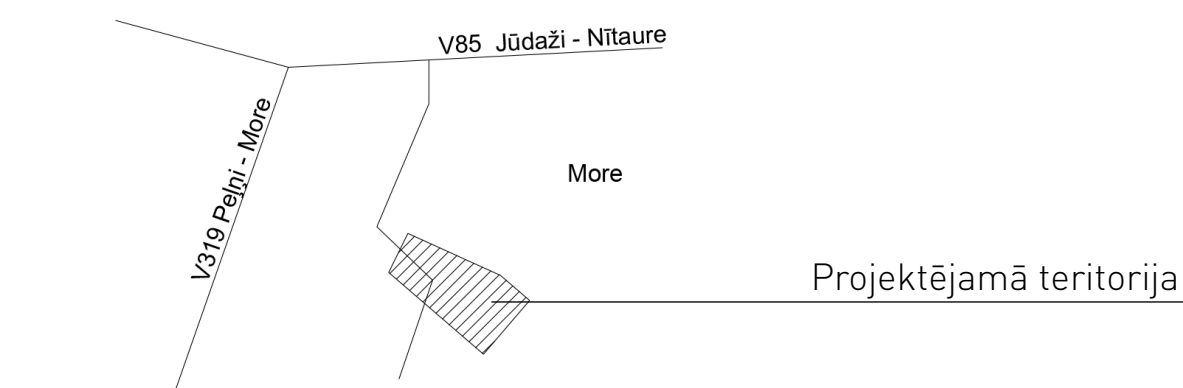
Brīvdienu mājas un pirts ēka "Jauntautās", Mores pagastā, Siguldas novadā

Paziņojums par publisko apspriešanu projekta iecerei

Publiskās apspriešanas termiņš
no 2022. gada 5. decembra līdz 2023. gada 3. janvārim
Būvniecības ieceres prezentācija
2022. gada 19. decembrī, plkst. 17:00, "Zoom" platformā. Dalībai lūdz pieteikties elektroniski, sūtīt e-pastu uz adresi buvvalde@sigulda.lv līdz 16.12.2022., lai saņemtu piekļuves saiti.

Priekšlikumu iesniegšana
Termiņš līdz 2023. gada 03. janvārim.
Priekšlikumus var iesniegt Siguldas novada pašvaldības Mores pagasta VPVKAC, Siguldas ielā 11, Morē, Siguldas novadā darba laikā vai Siguldas novada Būvvaldē, Zinātnes ielā 7, Siguldā darba laikā, kā arī iesniedzot elektroniski, sūtīt aptauju uz e-pasta adresi buvvalde@sigulda.lv

Novietnes shēma



Gruntsgabala kadastra Nr. 42660040026
Gruntsgabala platība 24 900 m²
Teritorijas galvenais izmantošanas veids Lauksaimniecības teritorija (L)
Plānotais teritorijas izmantošanas veids Tūrisma un atpūtas iestāžu apbūve [12003]
Jaunbūvju klasifikācijas kods 12110101
Ēku grupa II grupa

Vispārīgs ieceres un esošās situācijas apraksts

Projektējamā teritorija atrodas Mores pagasta lauksaimniecības teritorijā. Gruntsgabalā atrodas esoša apbūve – guļbaļķu dzīvojamā ēka ar lit. Nr. 001, palīgēka un drupas no vēsturiskajām palīgēkām. Esošo apbūvi un drupas nav paredzēts skart. Teritorijas ziemeļrietumu daļā atrodas dīķis, kura tuvumā paredzēts izbūvēt 4 brīvdienu mājas, pirtsēku, labiekārtot teritoriju ap dīķi un labiekārtot teritoriju, nodrošinot jaunbūvējamo ēku funkcionalitāti.

Ziemeļu daļā un šķērsām teritorijai ir iedibināts servitūta ceļš, kura ģeometriju projekta ietvaros nelielos apmēros paredzēts mainīt, saglabājot piebraukšanu gruntsgabala kaimiņiem.

Ģenerālpilāna risinājumi

Ģenerālpilāna un arhitektūras koncepcijas pamatā ir ņemta Mores nozīme 2. pasaules kara laikā un teritorijā esošais vēsturiskais prettanku grāvis. Koncepcija tiek risināta kā spēle starp kontrastējošām skatu perspektīvām (noslēgto attiecībā pret atvērto) un pretēja rakstura telpām (privātu zonu, kur patverties, un plašu, publisku). Šīs dažāda rakstura telpas tiek veidotas ar ceļu, apstādījumu un apjomu palīdzību.

Viesu ēkas un pirts izbūvei izvēlēta zona ar kritumu dīķa virzienā. Ēkas veidotas ar skatu uz dīķi. 3 no visām projektējamajām ēkām paredzēts daļēji ierakt zemē un tām veidot zaļos jumtus, saglabājot zemes gabalam raksturīgo nogāzi. Ieraktajām ēkām funkcionālas nepieciešamības dēļ veidotas dzelzsbetona atbalsta sienas, kas ainaviski iesēžas esošajās reljefā, veido skulpturālus elementus starp apstādījumiem un kalpo kā teritorijas vietzīmes.

Gar dīķi veidota koka laipa, kas nodrošina ērtu pārvietošanos gar krastu. Vietām laipas posmi izbūvēti virs ūdens tilpnes, atbalstot peldēšanas funkciju un kalpo kā ūdens transporta pietātni. Dīķa zonā netālu no pirtsēkas paredzēts veidot nelielu, smilšainu pludmali.

Teritoriju nav paredzēts iežogot.

Arhitektūras risinājumi

Teritorijā projektētas četru tipu viesu ēkas:

1. un 2. tips ir daļēji ieraktas viesu ēkas ar zaļo jumtu un pirts zonu kā savienojamo elementu starp 2 nelieliem īslaicīgas apmešanās moduļiem. Ēkām paredzēts izbūvēt skulpturālas atbalsta sienas, kas kalpos arī kā norobežojošais elements. Uz dīķa pusi vērsta betona terase.
3. tipa ēkai ir vienslīpņu jumts, dēļu apdare un koka terase. Ēka paredzēta lielāka cilvēku skaita izmīnināšanai.
4. tips ir daļēji ierakta zemē pirtsēka ar diviem pirts sektoriem. Tai piekļaujas laipa, kas nodrošina piekļūšanu dīķim.

Esošā situācija



Vizualizācijas

Ēkas tips 1, 2



Ēkas tips 3



Ēkas tips 4 / pirtsēka



Apzīmējumi

- Gruntsgabala robeža
- x- Demontējamās konstrukcijas leēja ēkā
- ▲ Esošās ēkas
- ▨ Jaunbūves / jaunbūves daļa ar zaļo jumtu
- ▨ Koka terases un laipas
- Betona terases
- Piebraucamais ceļš
- Gājēju takas
- Apstādījumi
- x Čertamie koki
- ↕ Ēkas 1. stāva tīrās grīdas augstuma atzīme
- ↕ Ēkas dzegas augstums

Eksplikācija

1	Esoša dzīvojamā ēka	125.3 m ²
2	Esoša palīgēka	29.8 m ²
3	Viesu ēka. Tips 1	152.4 m ²
4	Viesu ēka. Tips 2	181.0 m ²
5	Viesu ēka. Tips 3	78.1 m ²
6	Viesu ēka. Tips 4	170.0 m ²
7	Piebraucamais ceļš / servitūts	600.0 m ²
8	Gājēju ceļš	-
9	Atpūtas zona ar peldvietu un terasi	100 m ²
10	Auto novietnes	135.3 m ²
11	Atkritumu novietne	6.2 m ²
12	Laivu pietātni ar laipu	51.5 m ²
13	Laipa	133.6 m ²

Ēku plāni

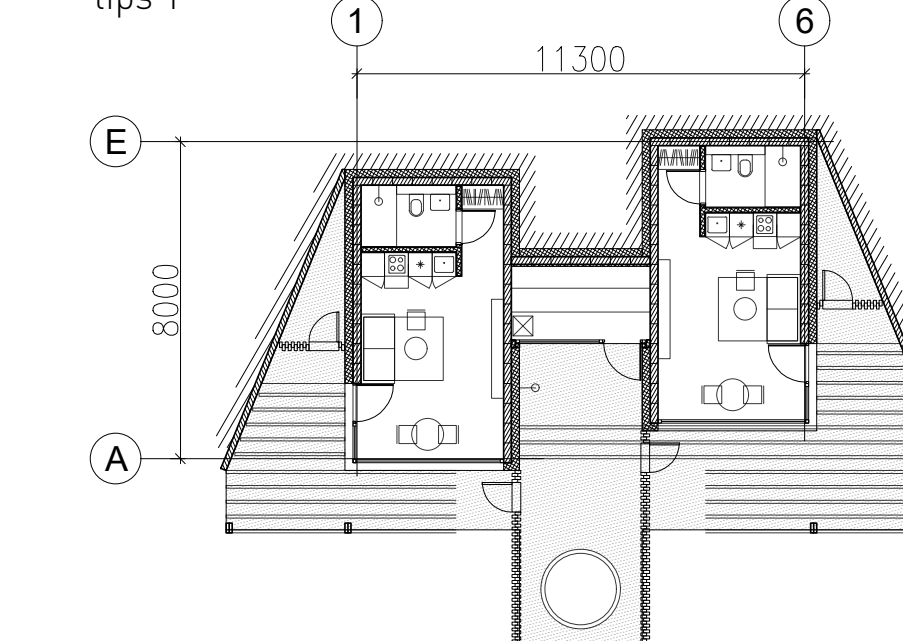
1:200

Laipas risinājums uzrādīts nosacīti, tiks detalizēts būvprojekta izstrādes laikā
Auto novietnes paredzēts izbūvēt kā paplašinājumu gar servitūta ceļa malu. Auto novietņu skaits atbilstošs paredzētajam cilvēku skaitam.
Esošā servitūta ceļa līkums pārvirzīts.

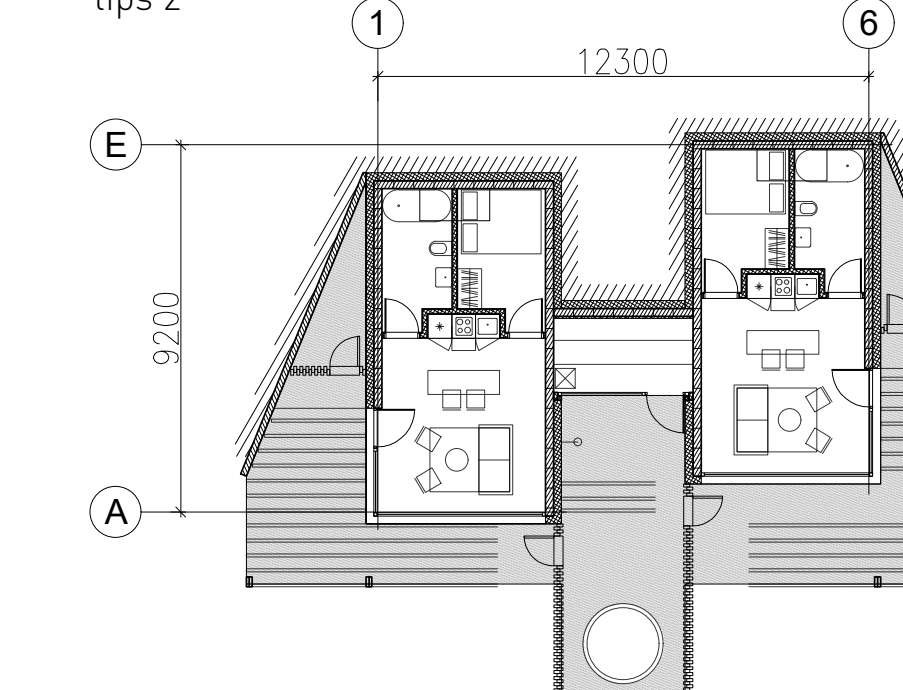
AS "Sadales tīkls" elektriskā tīkla gaisvadu paredzēts pārvirzīt un ierakt zemē. Detalizēts risinājums tiks veikts atsevišķā projektā.

Apstādījumus gar teritorijas robežu paredzēts izretināt

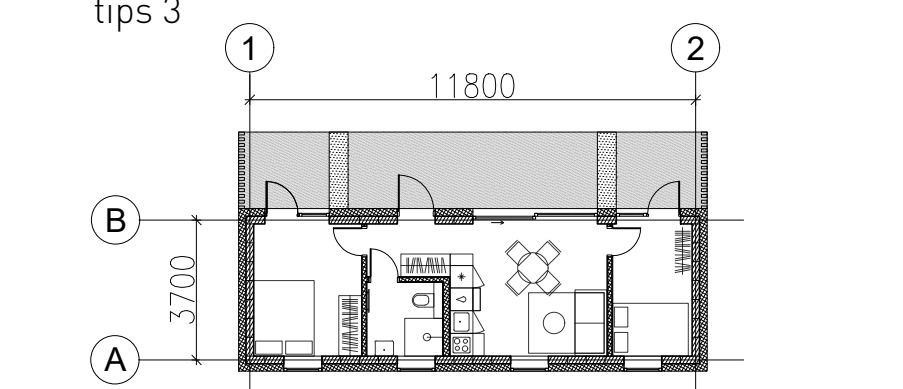
3 tips 1



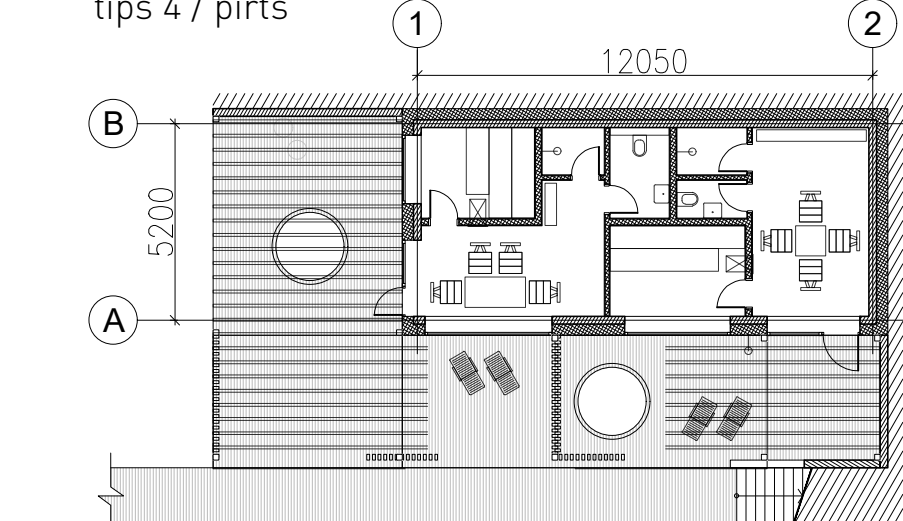
4 tips 2



5 tips 3



6 tips 4 / pirts



Būvniecības ierosinātājs

SIA "LIMENS"
Reģ.nr. 40103670961
Siguldas novads, Mores pagasts, "Jauntautas"

Būvprojekta izstrādātājs

KROKS SIA "LDU" IZPĒTES UN PROJEKTĒŠANAS BIROJS
Brīvības gatve 410, Rīga, LV-1024, +371 67334418, info@krokspb.lv
Būvkomersanta reģ. nr. 4008-R, reģistrācijas nr. 4003005565

BP vadītājs Aldis Lapiņš
Arhitekte Undīne Porīņa
Arhitekts Pēteris Lapiņš

Projekta stadija Būvprojekts mimimālā sastāvā
Mērogs 1:500, 1:200
Lapa 1 no 1
Datums 05.12.2022.