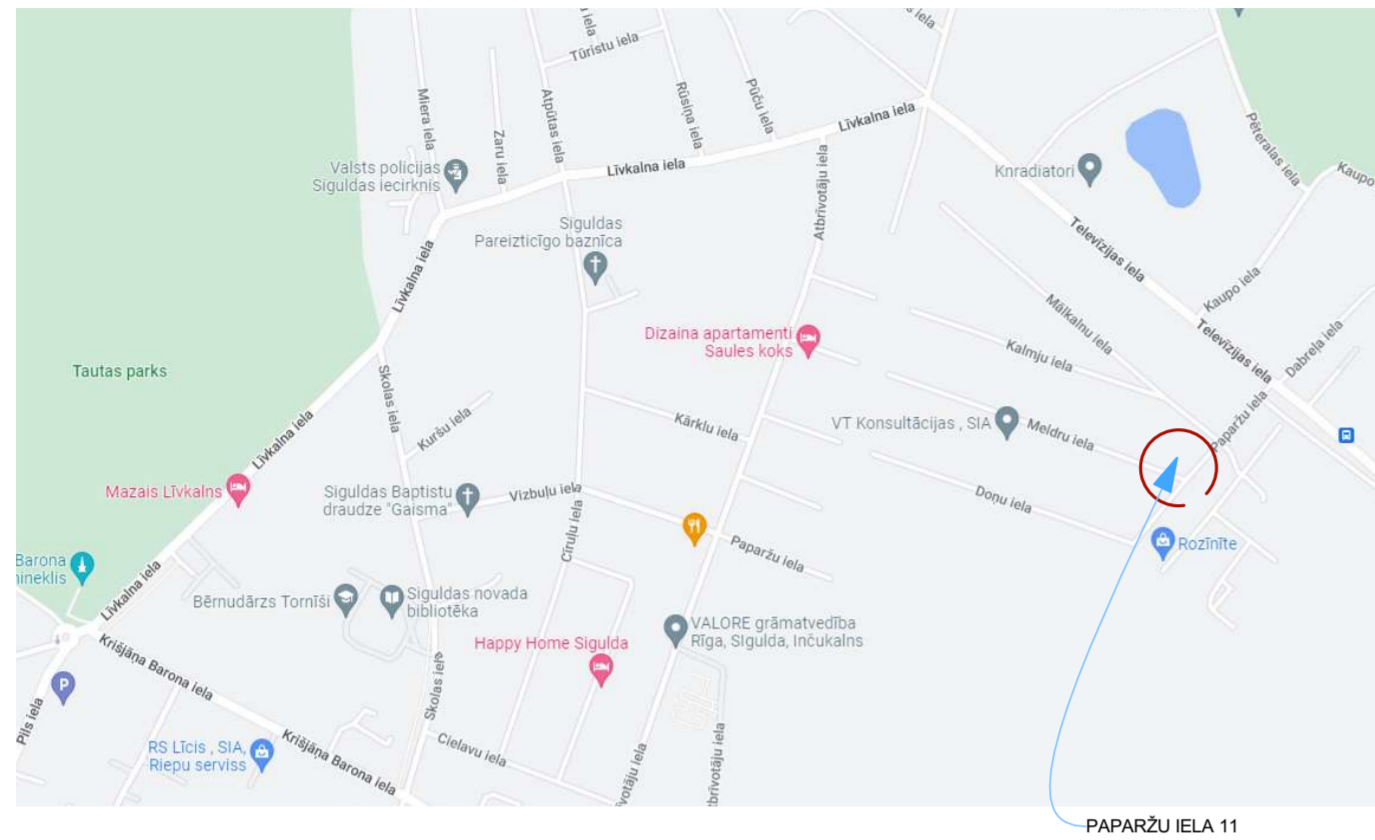
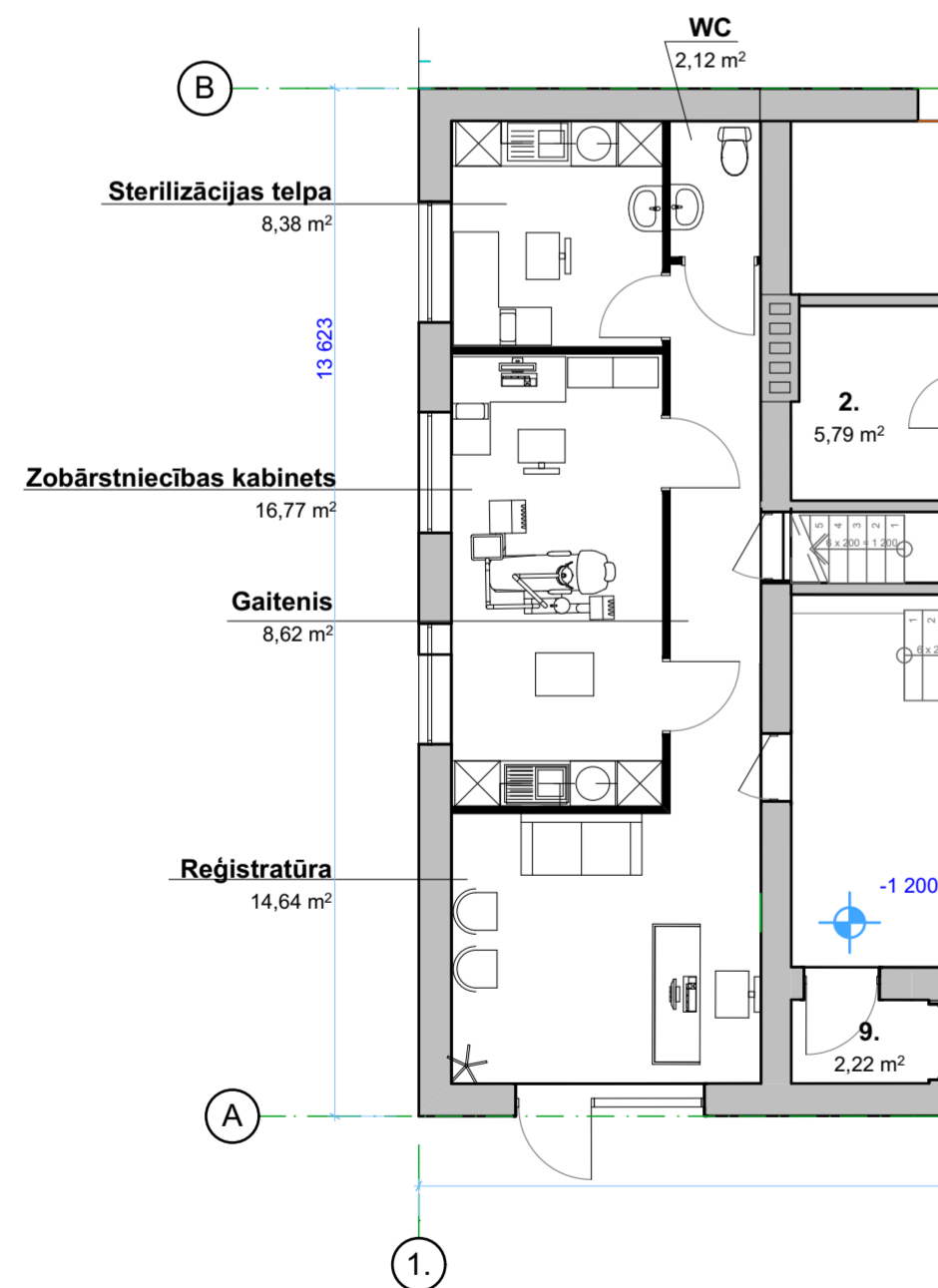


# Būvniecības ieceres publiskā apspriešana



Novietnes shēma



Veselības aprūpes telpu grupas plāns

<b>Adrese:</b>	Paparžu iela 11, Sigulda, Siguldas novads
<b>Kadastra nr.</b>	8015 002 2320
<b>Būvniecības iecere:</b>	Dzīvojamās mājas vienkāršota pārbūve, paredzot atsevišķu telpu lietošanas veida maiņu no dzīvojamām telpām (lietošanas veida kods 1110) uz veselības aprūpes telpām (lietošanas veida kods 1264).
<b>Būvniecības ierosinātājs:</b>	Harijs Teteris, dzīvo Paparžu ielā 11, Sigulda, Siguldas novads
<b>Būvniecības ieceres izstrādātājs:</b>	Arhitekta Rūta Dobičina, sertifikāts arhitekta praksei Nr.1-00416
<b>Atsauksmju iesniegšanas termiņš un adrese:</b>	Būvniecības kontroles pārvalde, Zinātnes iela 7, Sigulda, Siguldas novads, vai rakstot e-pastā <a href="mailto:buvvalde@sigulda.lv">buvvalde@sigulda.lv</a> līdz 11.07.2022

Būvniecības ieceres prezentācijas pasākums plānots 27.06. 2022. attālināti 17.00. ZOOM platformā .

Publiskās apspriešanas laiks noteikts no 13.06.2022 līdz 11.07.2022

## Būvniecības veids:

Projekta risinājums paredz dzīvojamās mājas 1.stāvā esošajās telpās ierīkot zobārstniecības kabinetu un tā uzturēšanai nepieciešamo infrastruktūru – uzgaidāmo telpu apmeklētājiem, sterilizācijas telpu darbam nepieciešamā aprīkojuma uzturēšanai.

## Atbilstība Sguldas Teritorijas plānojumam:

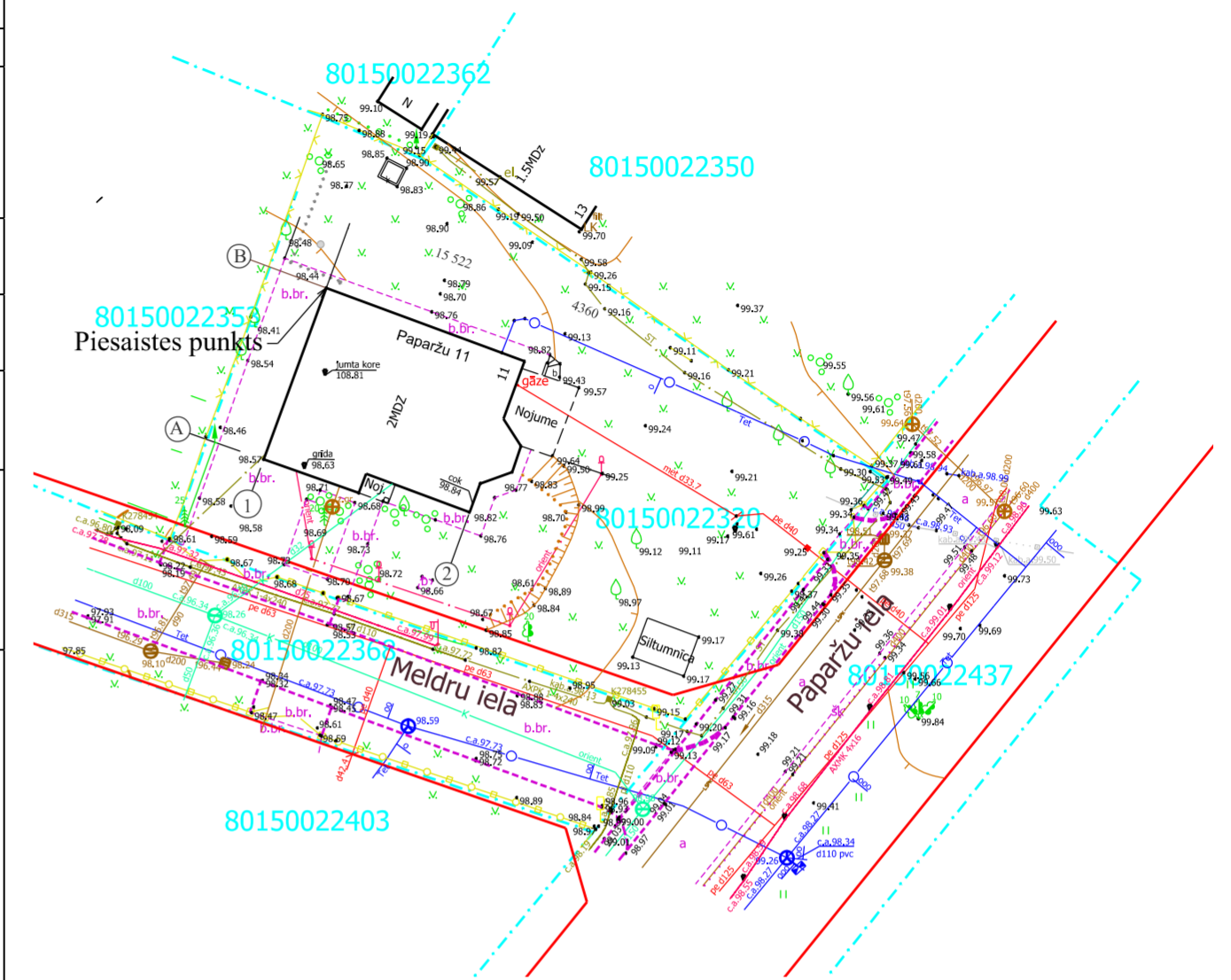
Saskaņā ar 23.11.2021. apstiprinātiem Siguldas novada saistošajiem noteikumiem Nr.20 "Siguldas novada teritorijas (administratīvā teritorija līdz 01.07.2021.) plānojums 2012.-2024. gadam (ar grozījumiem) redakcijas 3.1.2. pielikumu "Teritorijas izmantošanas un apbūves noteikumi" un grafiskajā daļā ietilpstošo funkcionālā zonējuma karti, zemes vienība ar adresi Paparžu ielā 11, Siguldā, Siguldas novadā atrodas savrupmāju apbūves teritorijā (DzS – savrupmāju un vasarnīcu apbūve), kurā kā viens no papildzīmantošanas veidiem atļauta veselības aizsardzības iestāžu apbūve, ko veido ārstu prakses un tām nepieciešamā infrastruktūra.

## Tehniski ekonomiskie rādītāji (netiek mainīti):

Zemesgabala platība	1302 m <sup>2</sup>
Apbūves laukums	238,20 m <sup>2</sup>
Būvtūlums	1324 m <sup>3</sup>



Esošā situācija



Genplāns



Ēkas vienkāršota pārbūve