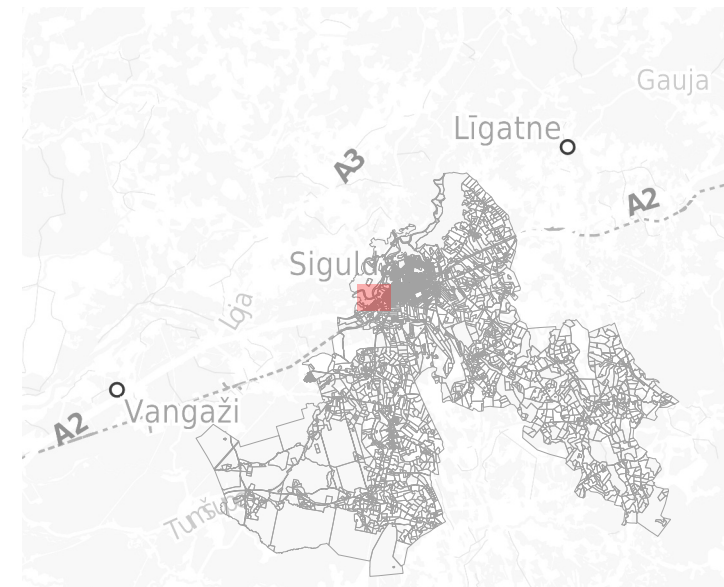


# Siguldas pilsētas ielu izvietojuma shēma

1:7 000



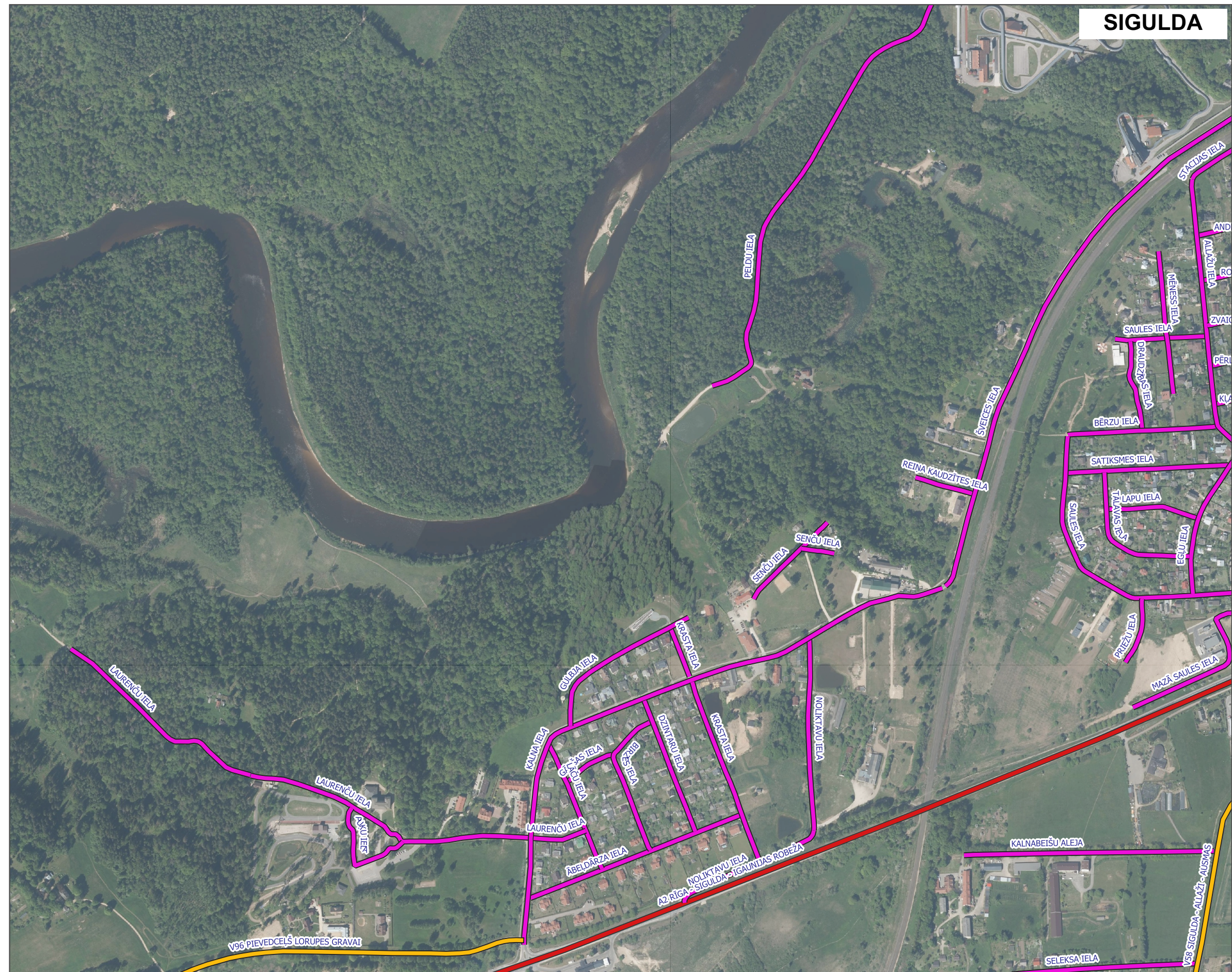
Lapa 1/7

## Apzīmējumi

Ceļu un ielu asis

- Valsts galvenais autoceļš
- Valsts vietējais autoceļš
- Pašvaldības iela

LĢIA Ortofoto karte 2019-2021

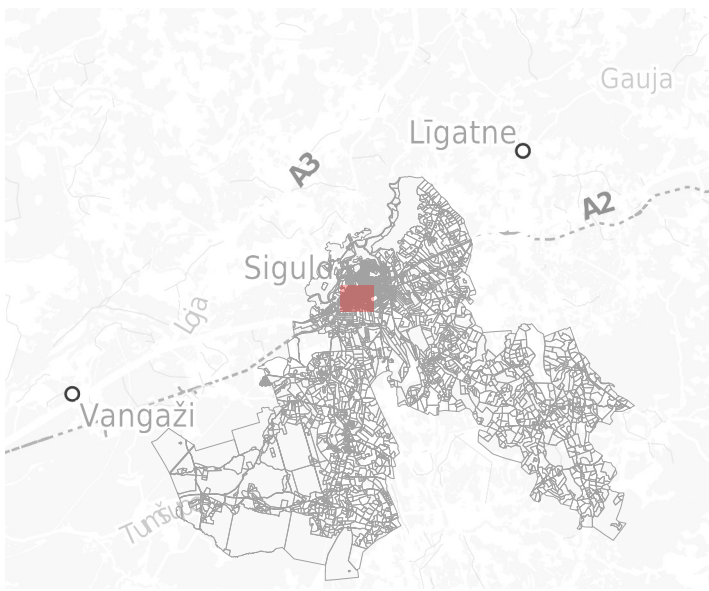


# Siguldas pilsētas ielu izvietojuma shēma

1:7 000



SIGULDA



Lapa 2/7

## Apzīmējumi

Ceļu un ielu asis

— Valsts galvenais autoceļš

— Valsts reģionālais autoceļš

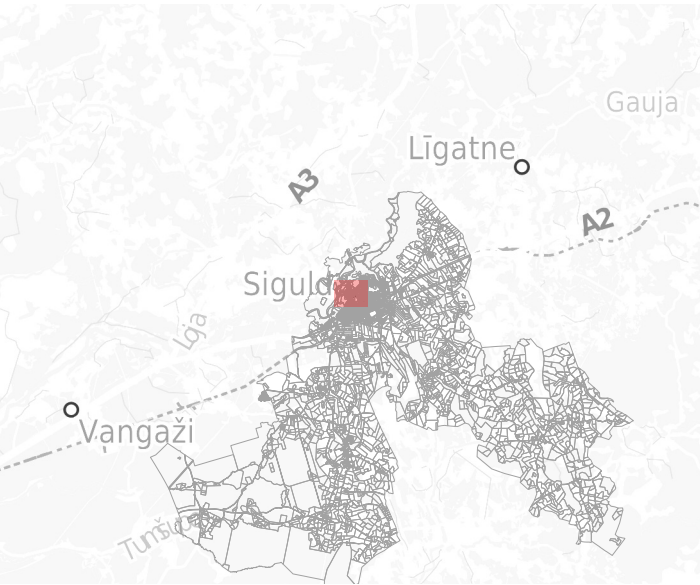
— Valsts vietējais autoceļš

— Pašvaldības iela

LĢIA Ortofoto karte 2019-2021

# Siguldas pilsētas ielu izvietojuma shēma

1:7 000



Lapa 3/7

## Apzīmējumi

Ceļu un ielu asis

— Valsts reģionālais autoceļš

— Pašvaldības iela

LĢIA Ortofoto karte 2019-2021

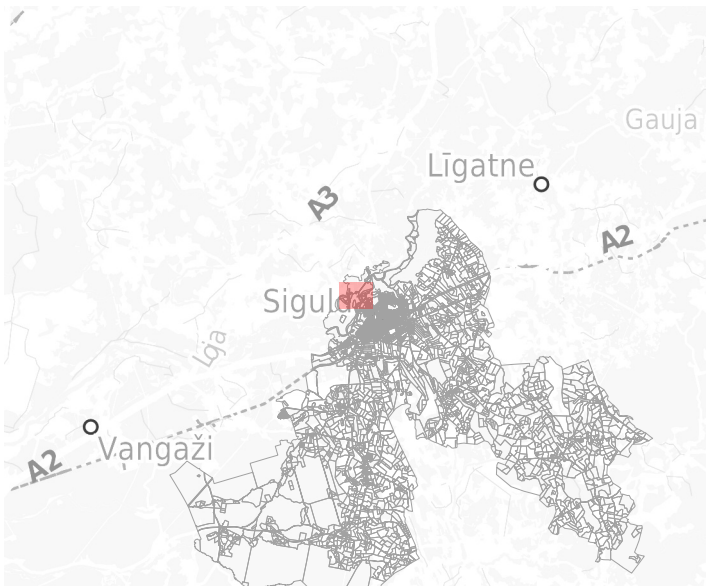
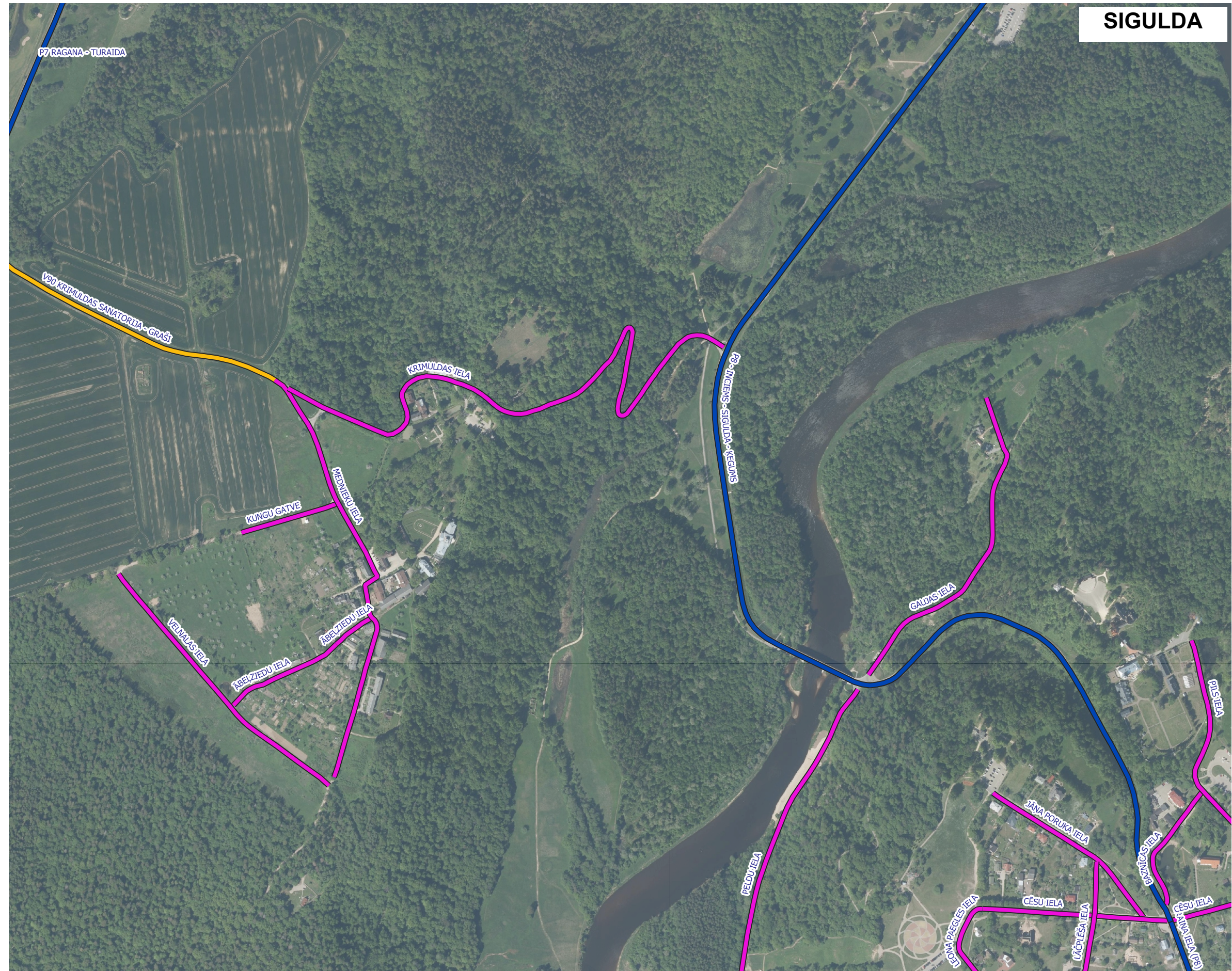


# Siguldas pilsētas ielu izvietojuma shēma

1:7 000



SIGULDA



Lapa 4/7

## Apzīmējumi

Ceļu un ielu asis

— Valsts reģionālais autoceļš

— Valsts vietējais autoceļš

— Pašvaldības iela

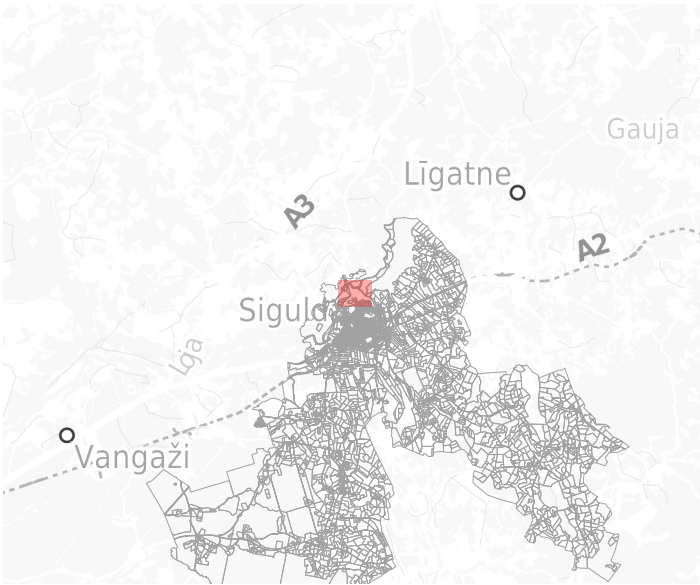
LGIA Ortofoto karte 2019-2021

# Siguldas pilsētas ielu izvietojuma shēma

1:7 000



SIGULDA



Lapa 5/7

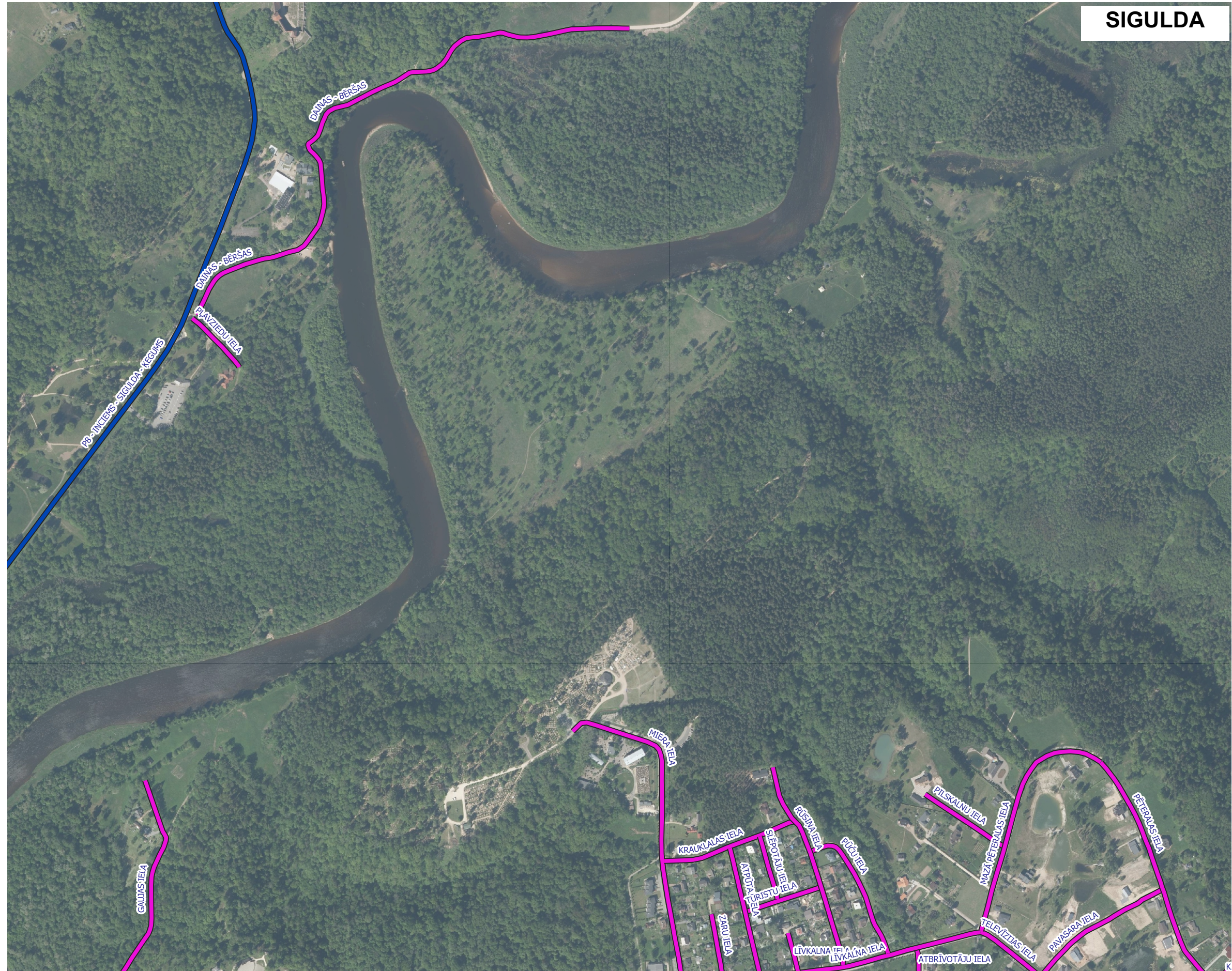
## Apzīmējumi

Ceļu un ielu asis

— Valsts reģionālais autoceļš

— Pašvaldības iela

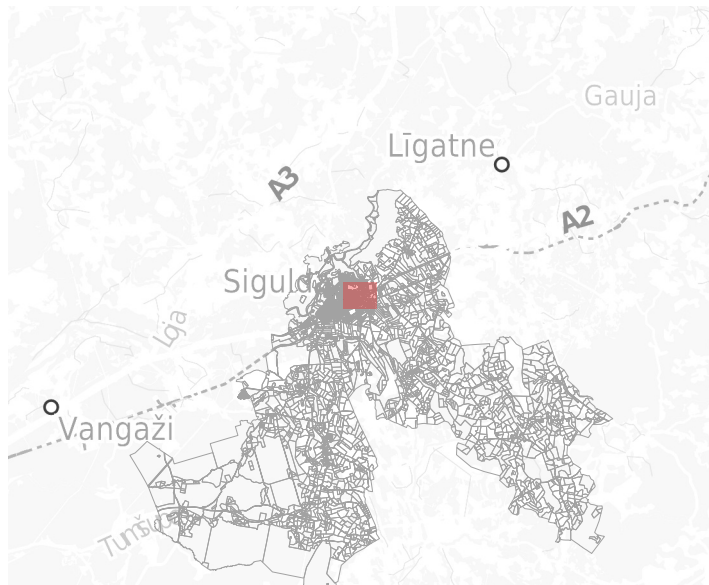
LĢIA Ortofoto karte 2019-2021





# Siguldas pilsētas ielu izvietojuma shēma

1:7 000



SIGULDA

Lapa 7/7

## Apzīmējumi

Ceļu un ielu ass

— Valsts galvenais autoceļš

— Valsts vietējais autoceļš

— Pašvaldības iela

LGIA Ortofoto karte 2019-2021

