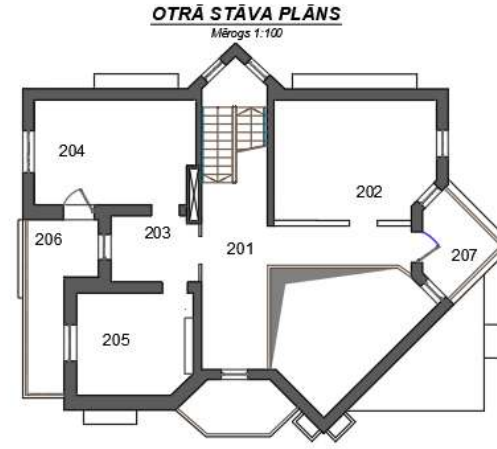
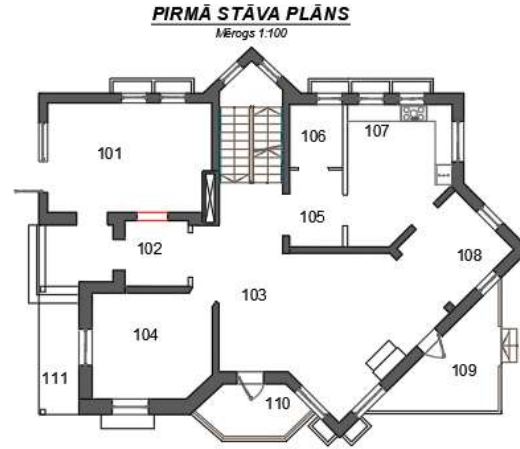
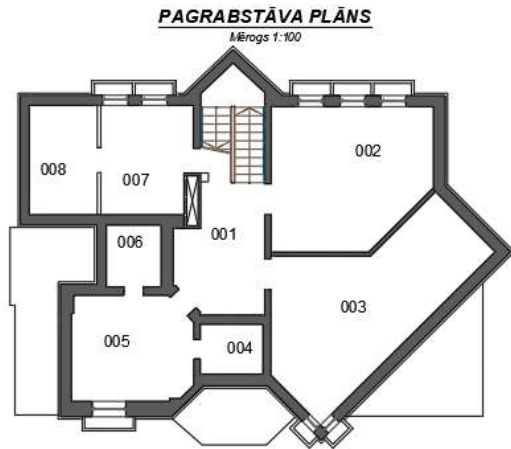


## Būvniecības ieceres publiskā apspriešana

\* Dzīvojamās mājas pārbūve par pirmsskolas mācību iestādi.\*



Teļpu eksplikācija

NR.	TEĻPAS NOSAUKUMS	PLATĪBA (m²)	PIEZĪMES
001	Materiālu glabāšanas telpa	21,8	
002	Ēdāmteļa	27,5	
003	Noderību telpa	32,7	
004	Čušanas telpa	4,0	
006	Pedagoģu telpa	14,9	
008	Veļas telpa	4,3	
007	Tehniskā telpa	12,5	
008	Norīšana	9,6	
101	Ģērbtūne	22,5	
102	Vēlveids	5,3	
103	Grupas telpa	40,9	
104	Grupas telpa	15,7	
106	Priekštelpa	5,2	
108	Tuāllete	4,3	
107	Ēdiena sagataves telpa	16,0	
109	Grupas telpa	8,8	
109	Terrase	10,7	
110	Terrase	6,0	
111	Ratīņu novietne/nojūme	13,4	
201	Atsētas telpa	29,1	
202	Ģuļamteļa	24,2	
203	Ģuļamteļa	7,3	
204	Priekštelpa	21,3	
206	Saņirģa/mezģis	15,0	
206	Baliens	10,7	
207	Baliens	6,4	

### ZEMESGABALA NOVĒTOJUMS



### ZEMES GABALA IZVĒTOJUMA SHĒMA



### 1. SKATS



Būvniecības veids - Dzīvojamās mājas pārbūve par pirmsskolas mācību iestādi.

Adrese – Ābeļdārza iela 15, Sigulda, LV-2150

Būvniecības ierosinātājs – Biedrība "Hamoniskas attīstības pirmsskola ESME"

Kontaktpersona Daina Ločmele, kontaktārunis 26449111, arhitekts G. Graudupe, sert.Nr. 1-00266, kontaktārunis 26461985

Laiks - no 2021.gada 26.jūlija līdz 23.augustam

Būvniecības ieceres prezentācijas pasākums plānots 5.augustā plkst.17.00 atālmāti "Zoom" platformā. Dalībaisnākam ē lūdzu piekļerties e-pastā buvvalde@sigulda.lv līdz 3.augustam, lai saņemtu piekļuves saiti sapulcei.

Siguldas pagastā, Siguldas novadā. Atsaukum es var iesniegt Siguldas novada būvniecības kontroles nodaļā, Zinātnes ielā 7 vai e-pasta adresē buvvalde@sigulda.lv.