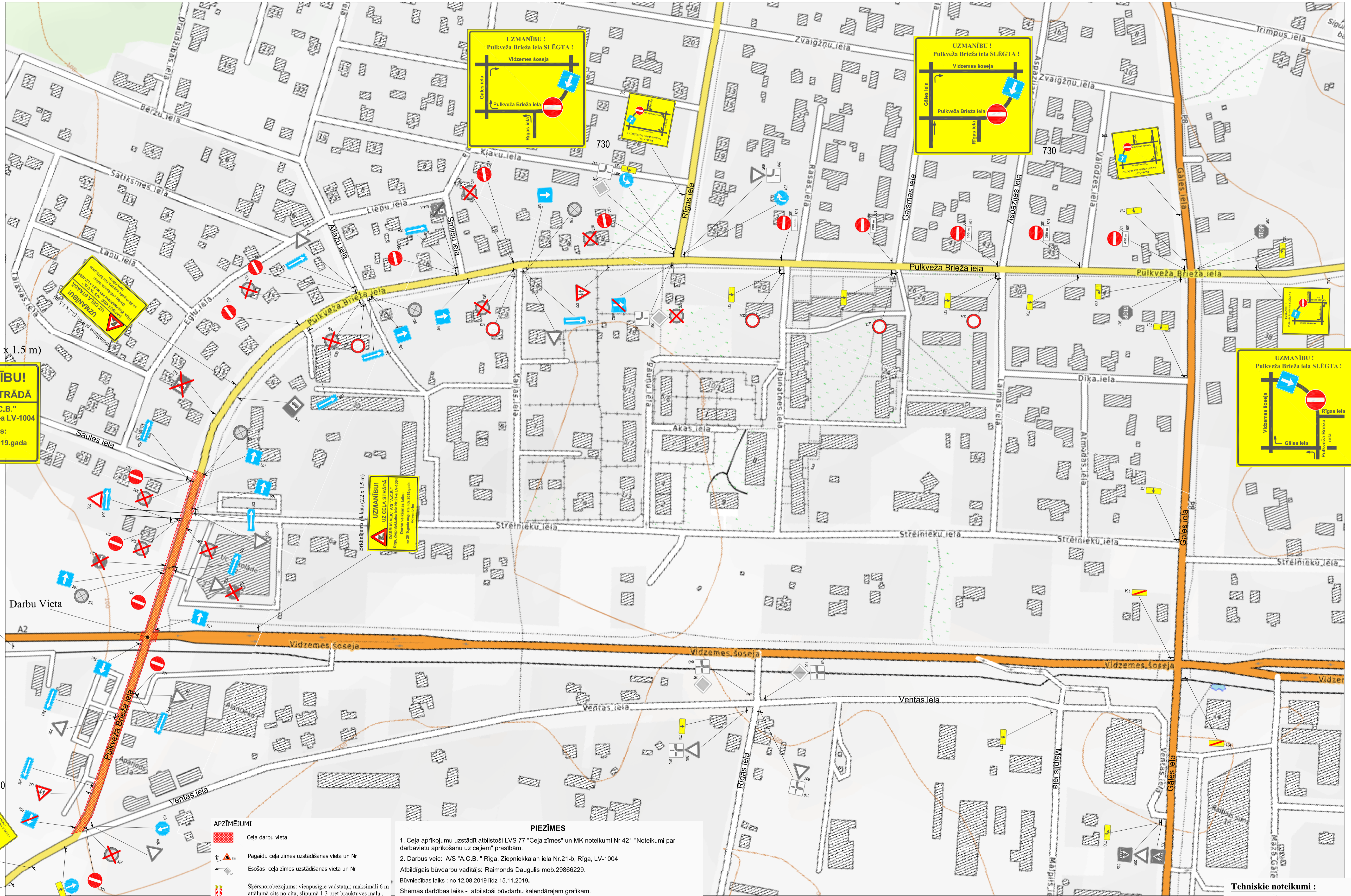


Brīdinājuma plakāts (2.2 x 1.5 m)



- APZĪMĒJUMI**
- Ceļa darbu vieta
 - Pagaidu ceļa zīmes uzstādīšanas vieta un Nr
 - Esošās ceļa zīmes uzstādīšanas vieta un Nr
 - Šķērsošanas zīme: vienpusēja vadstāvi; maksimāli 6 m attālumā cits no cita, slīpumā 1:3 pret braukšanas maali. Vienpusēja signālguns uz katru otru vadstāvu.
 - Šķērsošanas zīme: divpusēja vadstāvi Nr. 008909; maksimāli 20m attālumā cits no cita, tumsā dienā maksimāli vienpusēja signālguns uz katru otru vadstāvu, ja darba vieta ir garāka par 300m, garšorošējuma vadstāvu uzstādīšanas attālumam var palielināt līdz 50m.
 - Paaugstināta vai signālgūns gājēju norobežošanai
 - Speciāli apfiksoti transportlīdzekļi (darba mehānismi) un pārvietojamais ceļa zīmju vairogs

- PIEZĪMES**
- Ceļa aprīkojumu uzstādīt atbilstoši LVS 77 "Ceļa zīmes" un MK noteikumi Nr 421 "Noteikumi par darbvietu aprīkošanu uz ceļiem" prasībām.
 - Darbus veic: A/S "A.C.B." Rīga, Ziepniekālna iela Nr.21-b, Rīga, LV-1004
Atbildīgais būvdarbu vadītājs: Raimonds Daugulis mob.29866229.
Būvniecības laiks: no 12.08.2019 līdz 15.11.2019.
Shēmas darbības laiks - atbilstoši būvdarbu kalendārajam grafikam.
 - Mainot ceļa darbu vietas robežas, nodrošināt aprīkojuma atbilstošu izvietojumu. Slēdzt nobrauktves uz īpašumiem, informēt iedzīvotājus par darbu izpildes termiņiem.
 - Darbu veicējam ir tiesības regulēt satiksmi darbu veikšanas laikā, ja rodas neparedzēti apstākļi, kurus ar darba vietas aprīkojuma shēmā esošajiem tehniskajiem līdzekļiem nav iespējams nekavējoties novērst (MK Nr. 421 punkts 20).
 - Darbu veicējam A/S "A.C.B." jāveic pasākumi gājēju drošībai objekta zonā.
 - Nodrošināt iedzīvotāju un operatīvā transporta piekļūšanu slēgtā posma objektiem.
 - Aizklāt vai demontēt stacionārās ceļa zīmes, kuru nozīme ir pretrunā ar pagaidu ceļa zīmēm.

Tehniskie noteikumi:

- Ceļa zīmju izgatavošana un uzstādīšana saskaņā ar LVS 77-1,2,3:2016 "Ceļa zīmes" prasībām.
- Ceļa zīmes II.izmēra grupas ar I.klauses atstorojošo virsmu.

Satiksmes organizācija				A/S "ACB"	
Izm.	Lapa	Dokum. Nr.	Paraksts	Dat.	Mērogs:
Projektdarbs	D. Kerns			02.08	Bez mēroga
T. kontr.					
N. kontr.					
Saskaņots					
Saskaņots					

Lapa : 2 | Lapas : 3

Saava-LV
(Būvkomersanta reģistrācijas)
Nr. 3620-06