

**LIETOJUMA MAIŅAS PUBLISKĀ APSPRIEŠANA**

Lietojuma maiņa esošai būvei Bezdelīgu ielā 16, Siguldā, Siguldas novadā.

**Būvniecības ierosinātājs:**

SIA "Sirdsapziņas skola", "Rudzu Šukas", Siguldas pagasts, Siguldas novads, LV-2150, Reģ. Nr. 40003998741, tālr. 29463326, info@sirdsapziņasskola.lv

**Būvniecības ieceres izstrādātājs:**

Arhitekts Olafs Ieviņš, sert. Nr. 1-00209, arhitekste Rebeka Eva Alksne

**Atsauksmju iesniegšanas termiņš un adrese:**

Būvniecības kontroles pārvaldē, Zinātnes ielā 7, Siguldā, Siguldas novadā, vai rakstot uz e-pastu [buvvalde@sigulda.lv](mailto:buvvalde@sigulda.lv) līdz 2024. gada 25. augustam

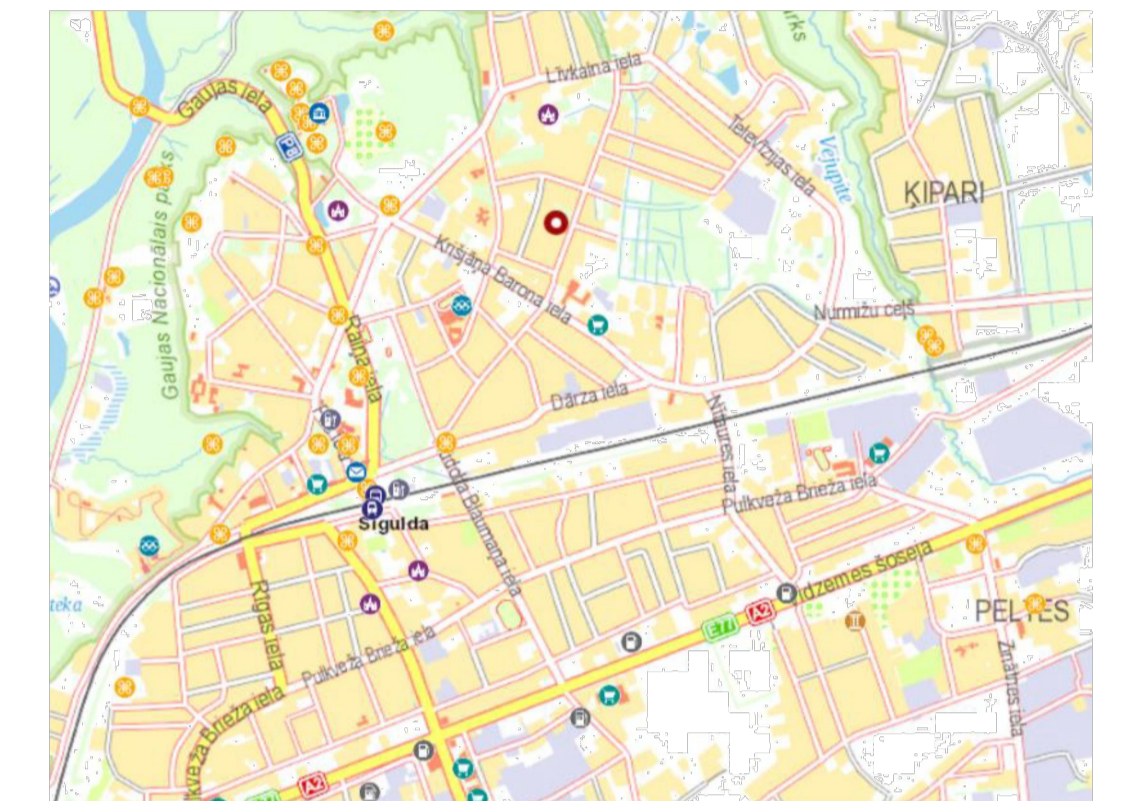
Būvniecības ieceres prezentācijas pasākums plānots 15.08.2024. plkst. 17.00 attālināti platformā *Zoom*.

Pieteikšanās e-pastā [buvvalde@sigulda.lv](mailto:buvvalde@sigulda.lv) līdz 2024.gada 14.augustam.

Publiskās apspriešanas laiks no 29.07.2024. līdz 25.08.2024..

ZEMES GABALA IZVIETOJUMA SHĒMA

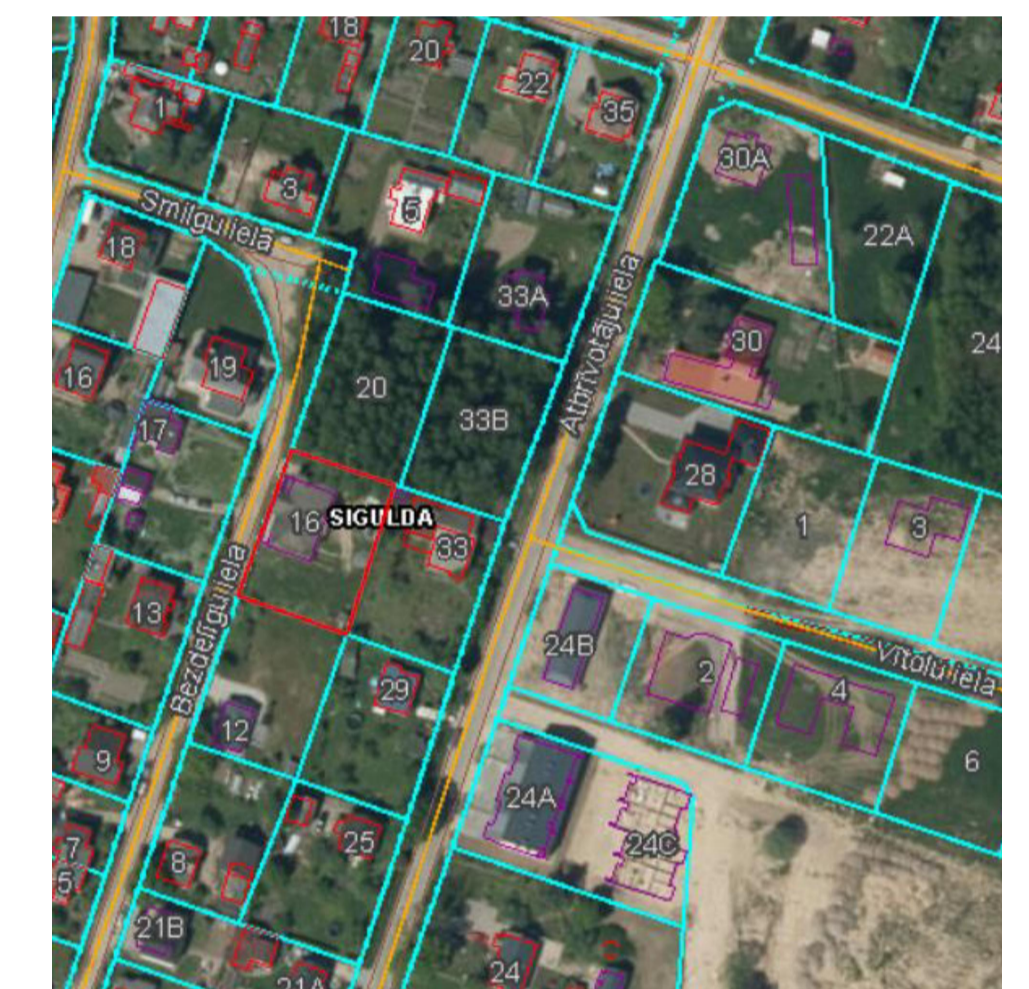
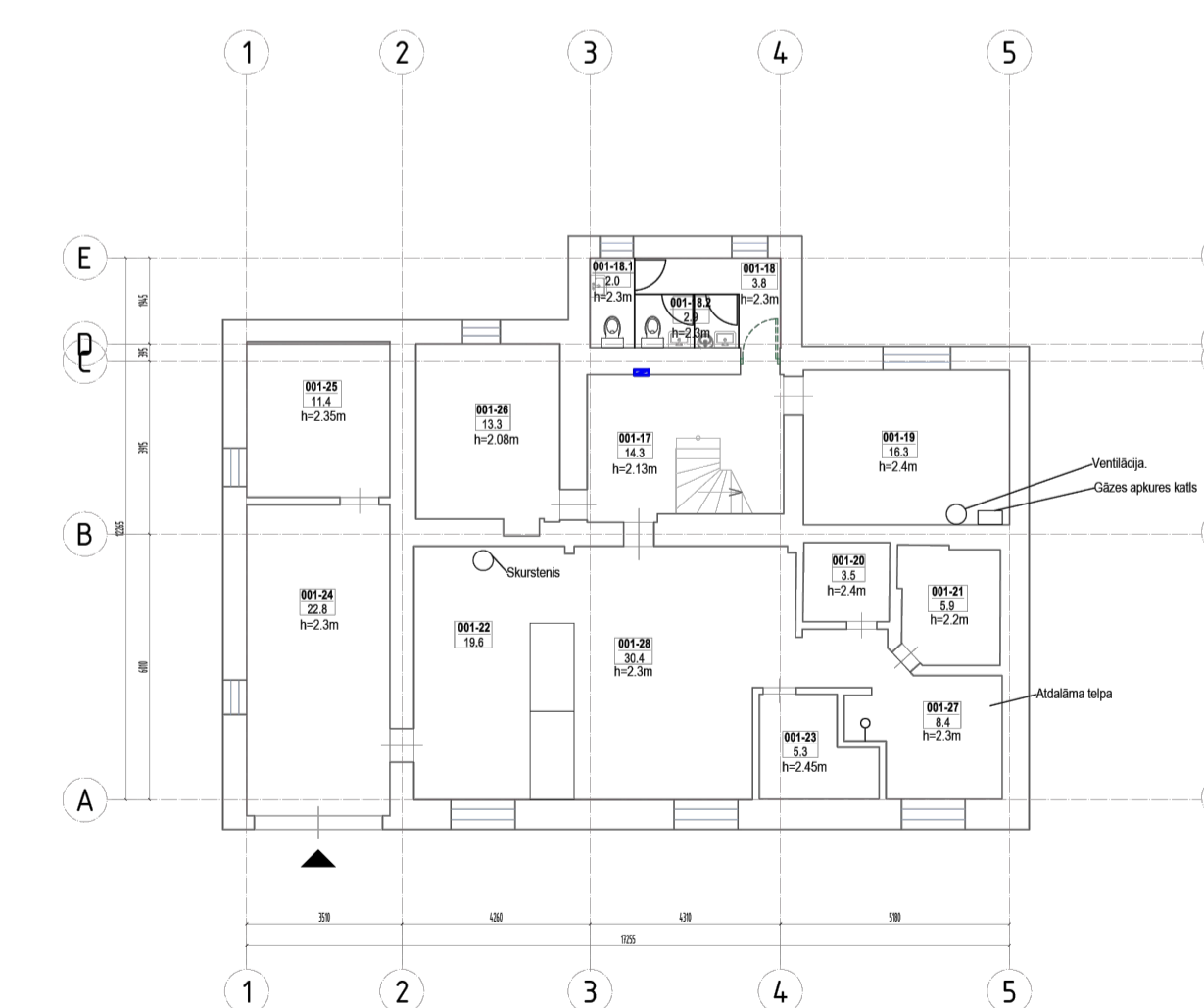
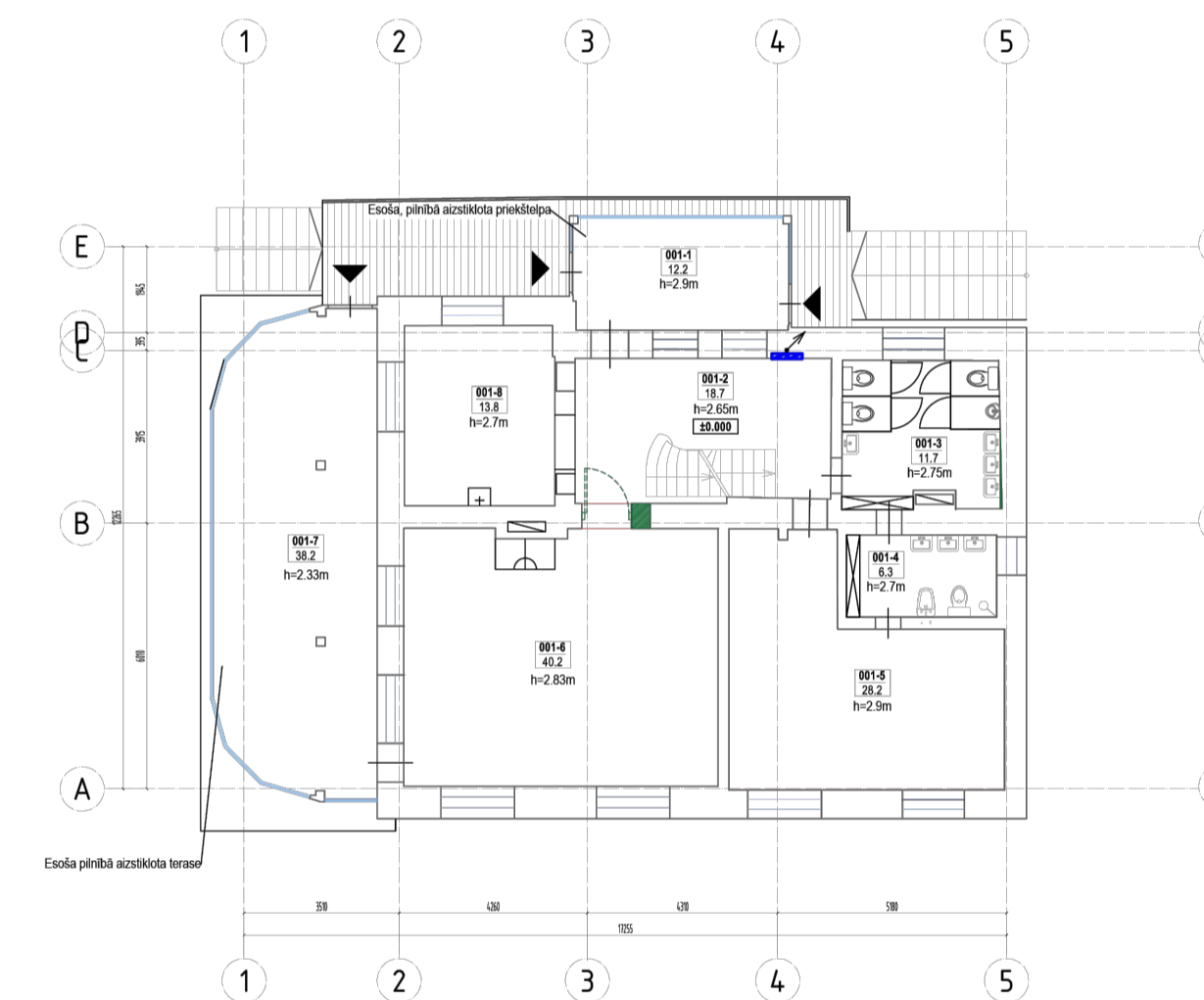
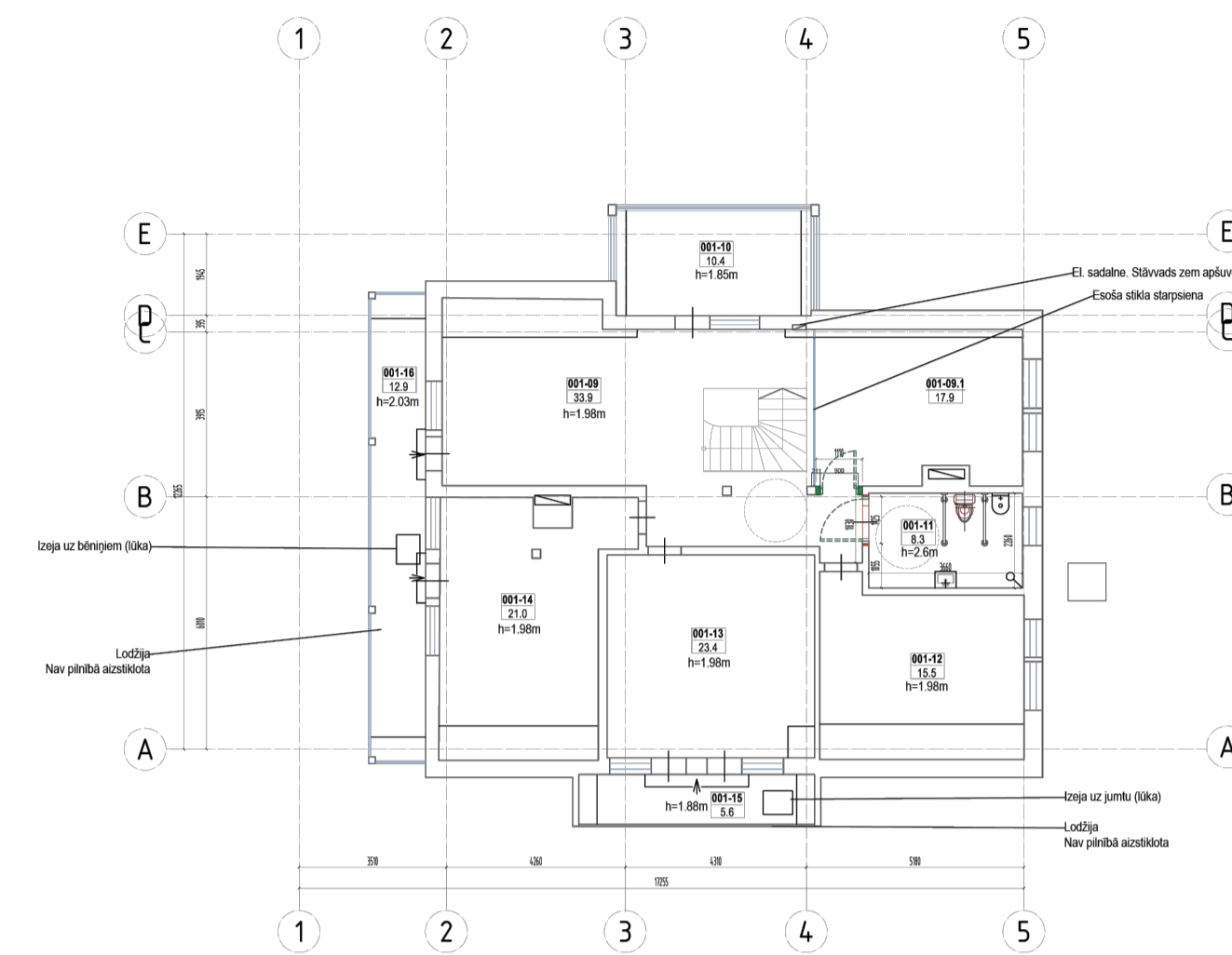
**Bezdelīgu iela 16, Sigulda, Siguldas novads, LV-2150**



Objekta atrašanās vieta [avots: balticmaps.eu]



TELPU EKSPLIKĀCIJA				
TELPU GRŪPA	TELPAŠS NR.	TELPAŠS LIETOŠANAS VEIDS	ĪPAŠNĀKŠĀS MĒRS	PL
001	1	Garderobe sākumskolai	1274	12.2
001	2	Garderobe pirmsskolai	1274	18.7
001	3	Tualete	1274	11.7
001	4	Tualete	1274	6.3
001	5	Mācību telpa	1274	28.2
001	6	Mācību telpa	1274	40.2
001	7	Fizisko aktivitāšu telpa	1274	38.2
001	8	Garderobe pirmsskolai	1274	13.8
001	9	Atpūtas telpa	1274	33.9
001	9.1	Mācību telpa	1274	17.9
001	10	Skolēņu istaba	1274	10.4
001	11	Tualete invalīdiem	1274	8.3
001	12	Admīnistrācijas telpa	1274	15.5
001	13	Mācību telpa	1274	23.4
001	14	Mācību telpa	1274	21.0
001	15	Ārtaelpa	1274	5.6
001	16	Ārtaelpa	1274	12.9
001	17	Garderobe	1274	14.3
001	18P	Prīkstāpa	1274	3.8
001	18.1	Tualetes mēteņiem	1274	2.0
001	18.2	Tualetes pušiem	1274	2.9
001	19	Tehniskā telpa	1274	16.3
001	20	Saimniecības telpa	1274	3.5
001	21	Pirts telpa	1274	5.9
001	22	Virtuve	1274	19.6
001	23	Garderobe personālam	1274	5.3
001	24	Saimniecības telpa	1274	22.8
001	25	Virtuves palīgtelpa	1274	11.4
001	26	Rekreācijas telpa	1274	13.3
001	27	Veselības punkts	1274	8.4
001	28	Edamā telpa	1274	30.4
KOPĀ				418.2



ATTĒLS SĀGĀTAVOTS IZMANTOJOT "KADASTRS.LV" DATU BĀZI

Ēkas kopējā stāva platība - 478,2 m<sup>2</sup>.  
 Ēkas augstums - 7,6 m.  
 Būves jaunais lietošanas veids - 1263.  
 Būves galvenais izmantošanas veids - IVa.

Ēkas lietošanas veida maiņas mērķis ir piemērot esošās ēkas telpas pirmsskolas un sākumskolas izglītības iestādes prasībām.