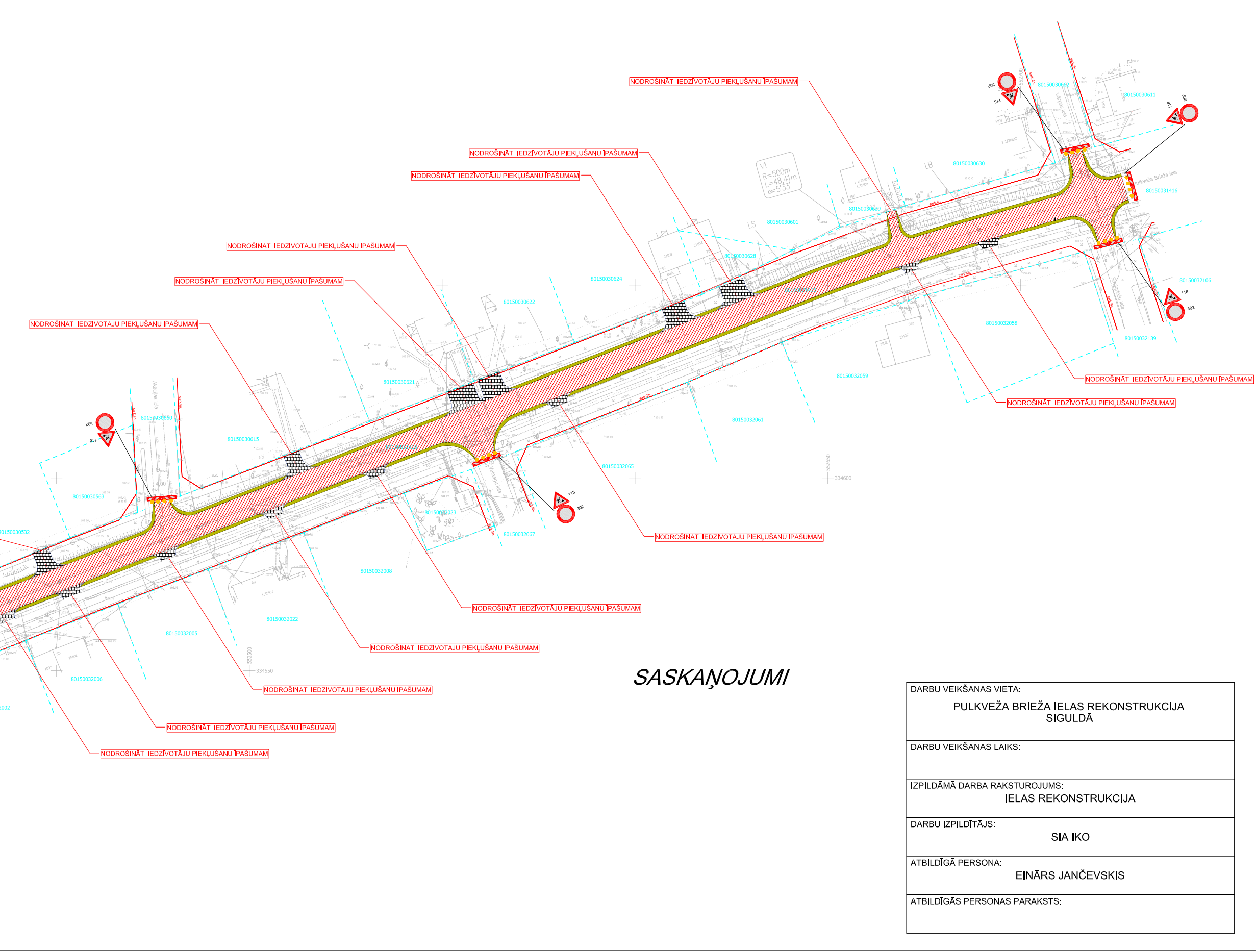
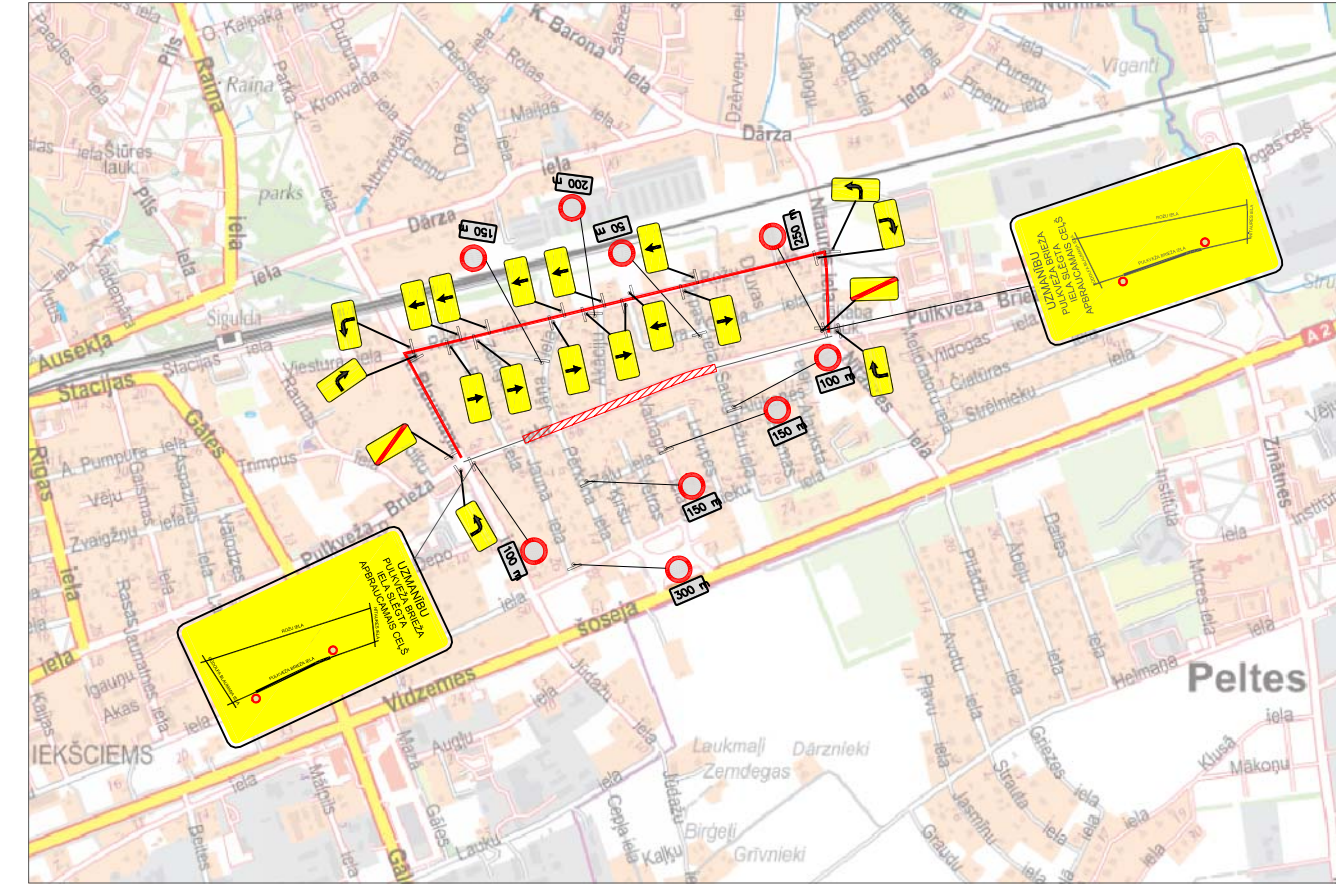


PULKVEŽA BRIEŽA IELAS REKONSTRUKCIJA SIGULDĀ
SATIKSĒS ORGANIZĀCIJA BŪVDARBU LAIKĀ

M 1:1000

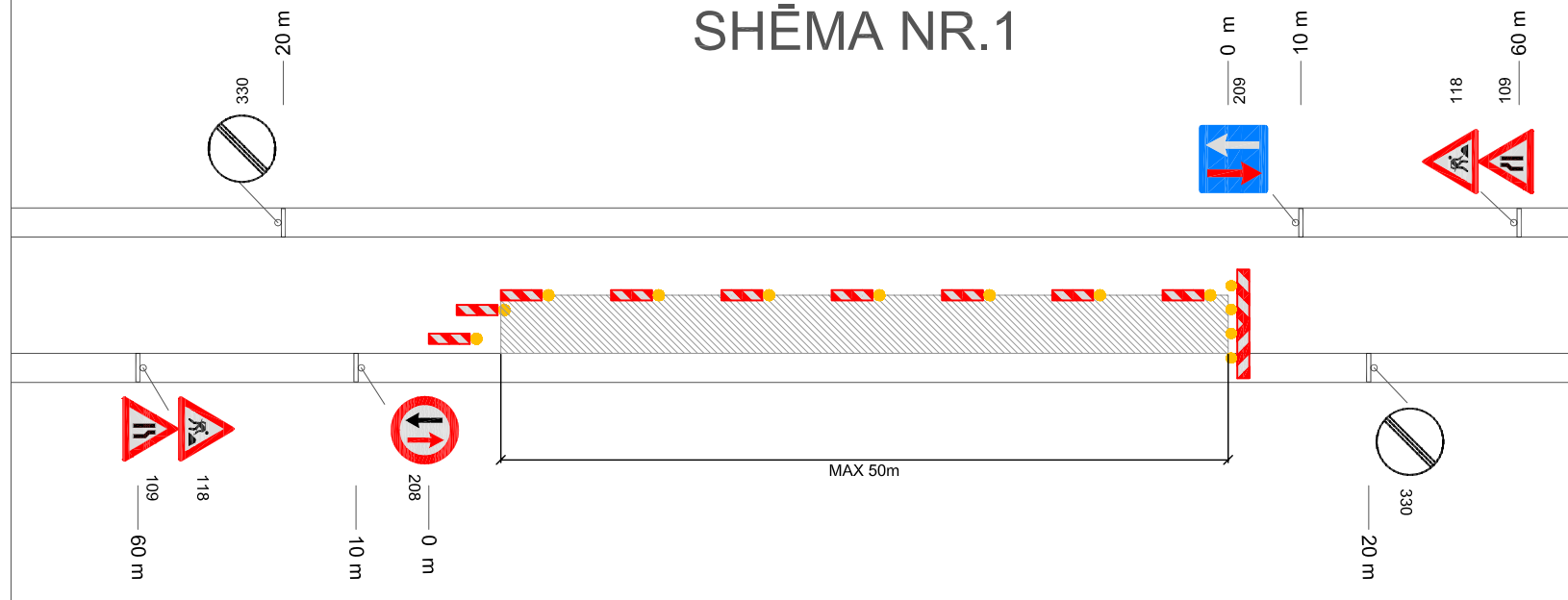
OBJEKTA NOVIETNES SHĒMA



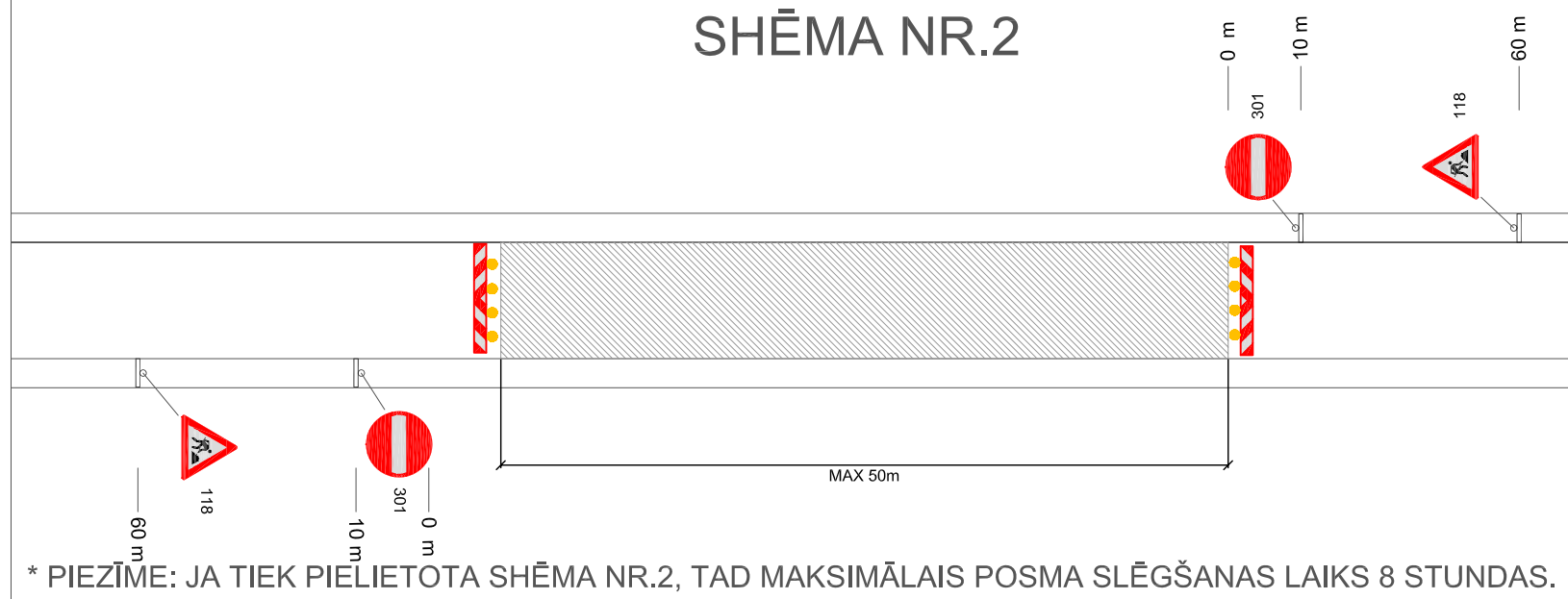
SASKAŅOJUMI

DARBU VEIKŠANAS VIETA:	PULKVEŽA BRIEŽA IELAS REKONSTRUKCIJA SIGULDĀ
DARBU VEIKŠANAS LAIKS:	
IZPILDĀMĀ DARBA RAKSTUROJUMS:	IELAS REKONSTRUKCIJA
DARBU IZPILDĪTĀJS:	SIA IKO
ATBILDĪGĀ PERSONA:	EINĀRS JANČEVSKIS
ATBILDĪGĀS PERSONAS PARAKSTS:	

SHĒMA NR.1

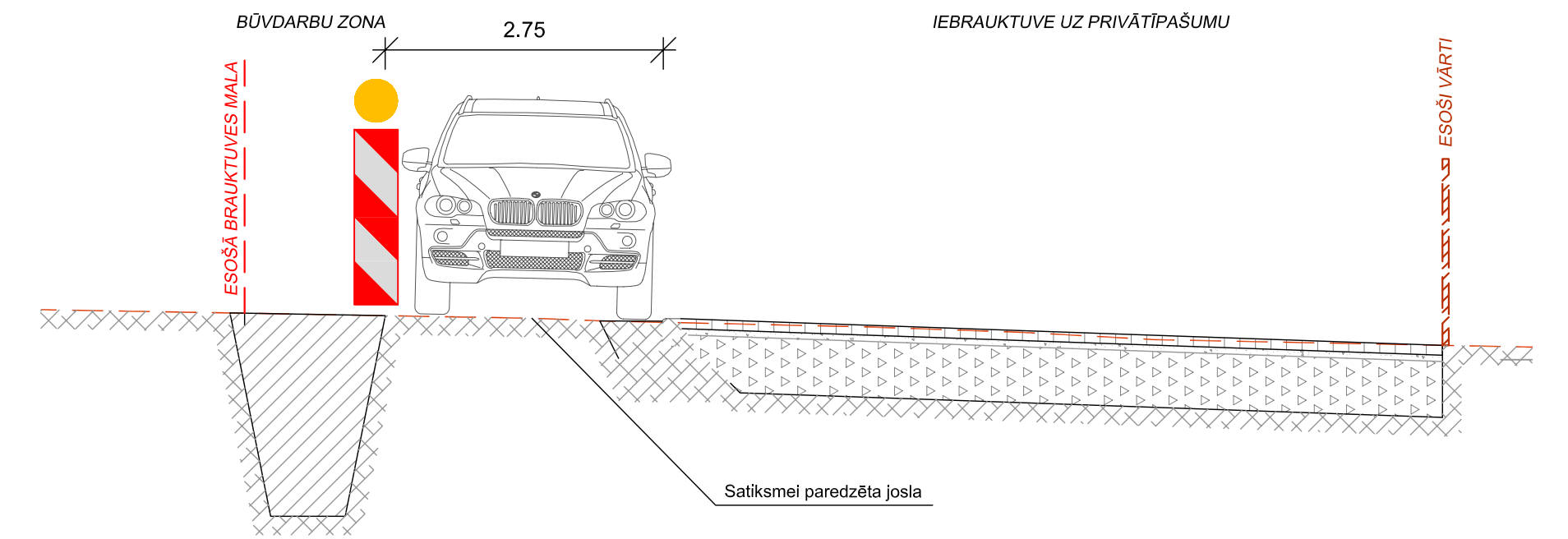


SHĒMA NR.2

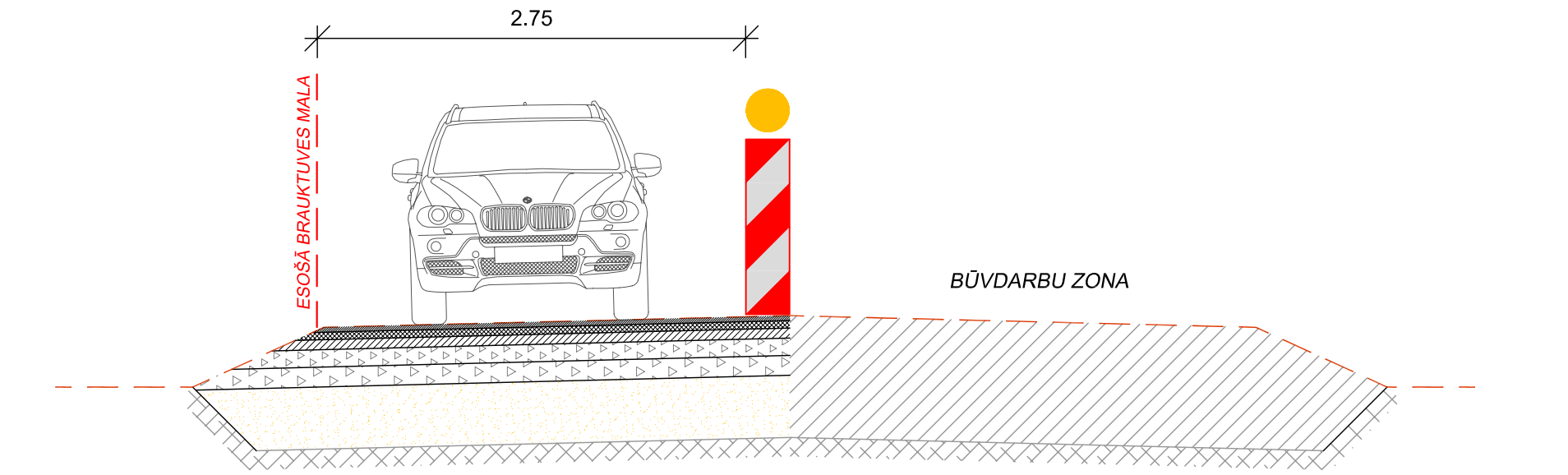


* PIEZĪME: JA TIEK PIELIETOTA SHĒMA NR.2, TAD MAKSIMĀLAIS POSMA SLĒGŠANAS LAIKS 8 STUNDAS.

SATIKSĒS ORGANIZĒTA VIENVIRZIENA, NODROŠINOT PIEKĻUVI BLAKUS ESOŠĀM TERITORIJĀM



SATIKSĒS ORGANIZĀCIJA BŪVDARBU ZONĀ SLĒGTA VIENA BRAUKŠANAS JOSLA



- PIEZĪMES:**
1. Būvniecības darbi tiks veikti kārtās, sadalot tos vairākos posmos.
 2. Izmēri doti metros.
 3. Izpildot būvdarbus, ievērot virszemes un pazemes komunikāciju aizsardzības prasības.
 4. Ceļa zīmes uzstādāmas atbilstoši LVS 77 prasībām.
 5. Horizontālie apzīmējumi - atbilstoši LVS 85 prasībām.
 6. Uzstādot ceļa zīmes, ievērot redzamības apstākļus.
 7. Pirms būvdarbu uzsākšanas aizklāt vai demontēt visas nepieciešamās ceļa zīmes.
 8. Pagaidu horizontālie apzīmējumi veidojami dzeltenā krāsā.
 9. Uzstādot ceļa zīmes ievērot to atstārošanas klases - atbilstoši LVS 77-2:2010.